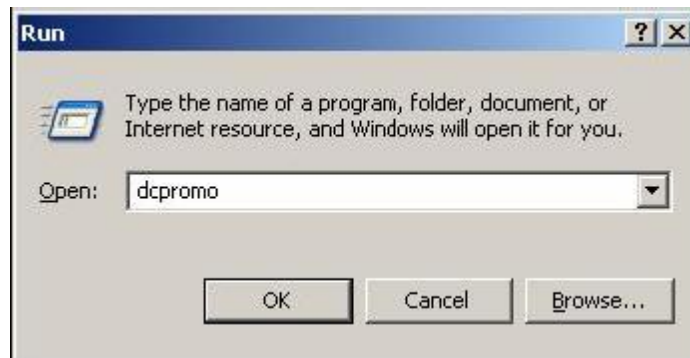


คู่มือการติดตั้ง Active Directory และการ Configure Policy การใช้งานเบื้องต้น

การติดตั้ง Active Directory คู่มือการจัดการเครื่องแม่ข่าย

1. Click ปุ่ม Start / เลือกคำสั่ง Run / พิมพ์คำสั่ง dcpromo และ OK



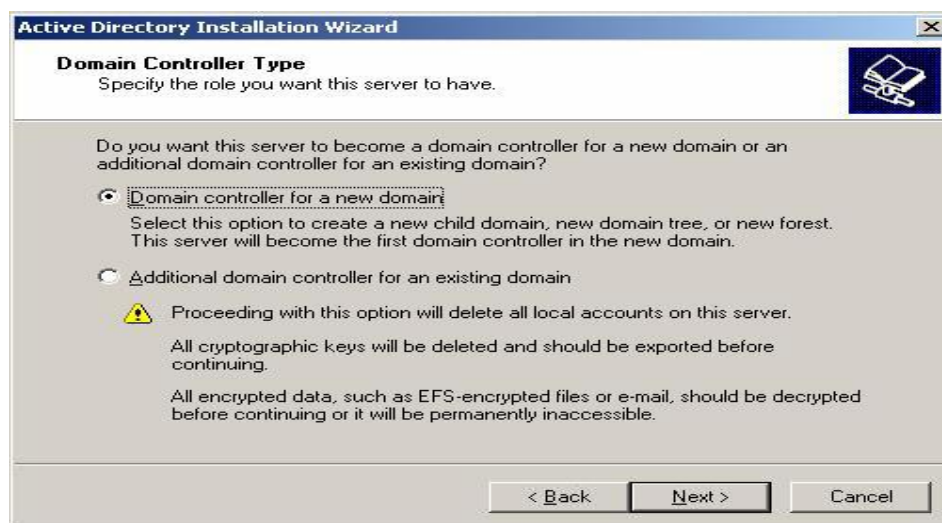
2. Click ปุ่ม Next



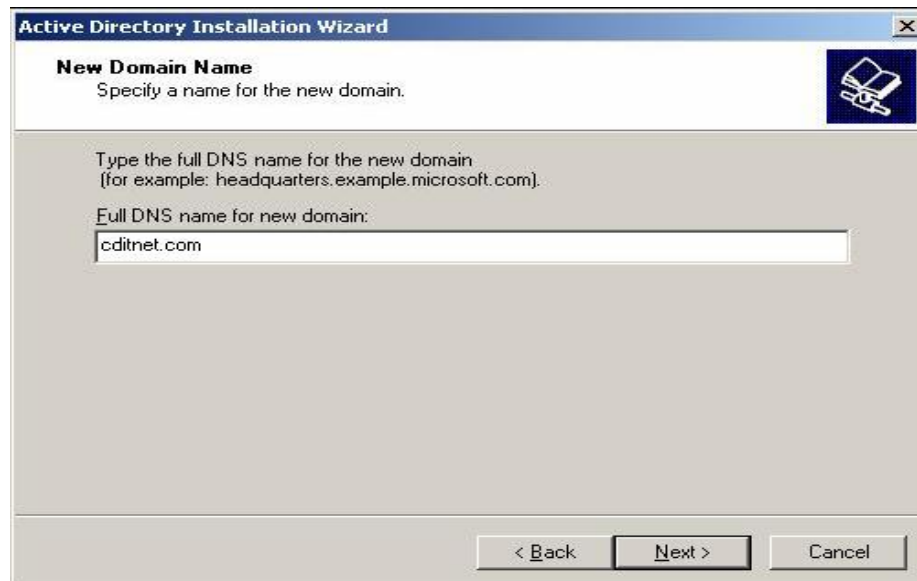
3. Click Next



4. อยู่หน้าจอ Domain Controller Type เลือก Domain controller for a new domain และ Next



5. พิมพ์ชื่อ Domain ที่สร้างไว้ คือ SNC.co.th และ Next



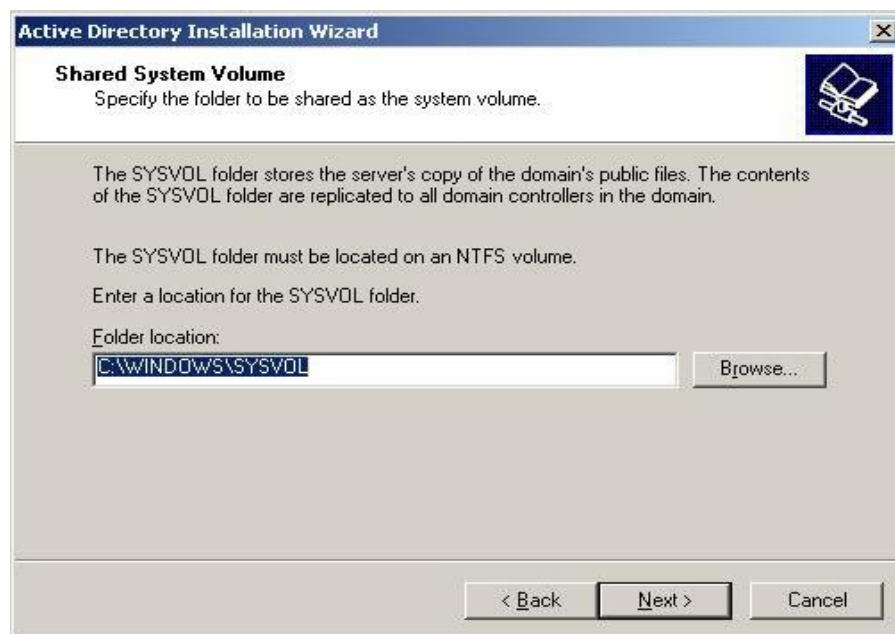
6. Click ปุ่ม Next ใส่ Domain NetBIOS name ชื่อ SNC



7. Clickปุ่ม Next



8. Clickปุ่ม Next



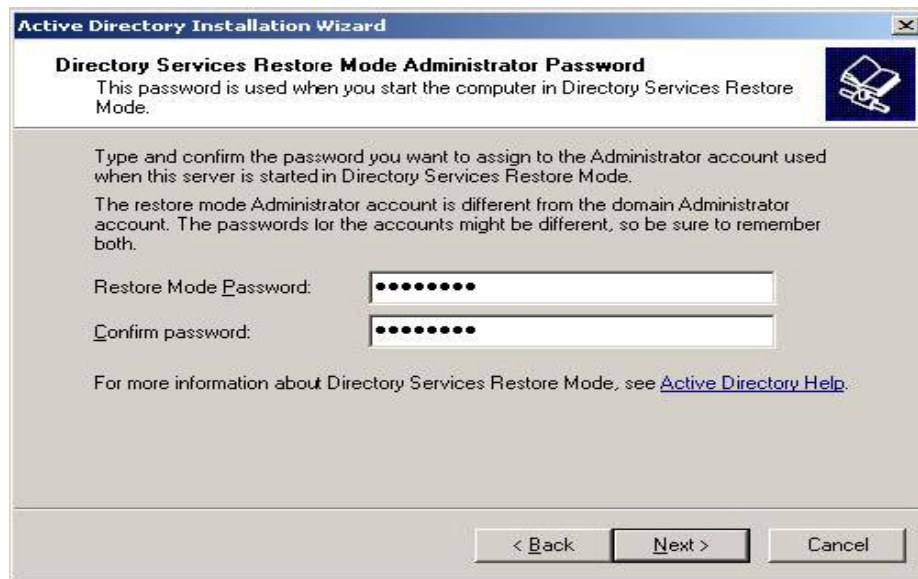
9. เลือกหัวข้อตามหน้าจอ และ Next



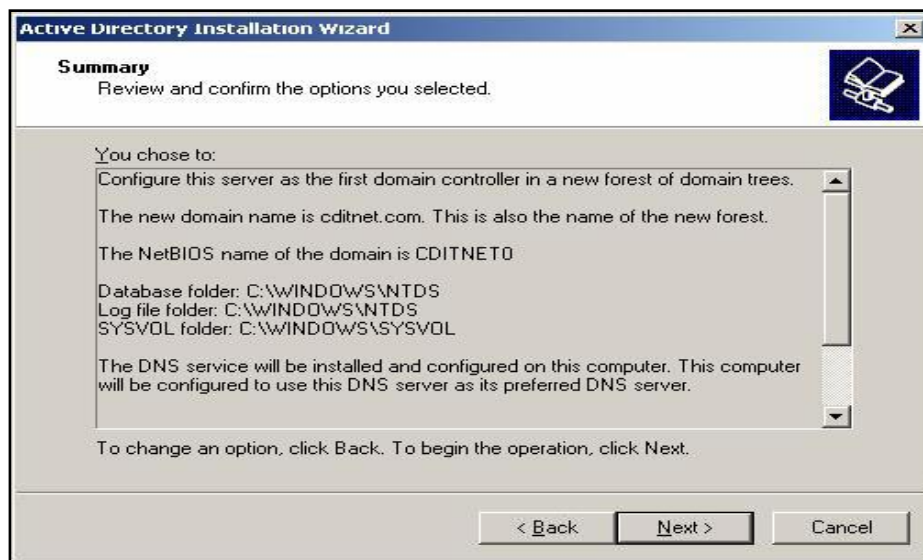
10. เลือกหัวข้อตามหน้าจอ และ Next



11. กำหนด Password และ Next



12. Clickปุ่ม Next



13. ติดตั้ง Active Directory เรียบร้อยแล้ว ให้ Click ปุ่ม Finish และ Click ปุ่ม Restart Now



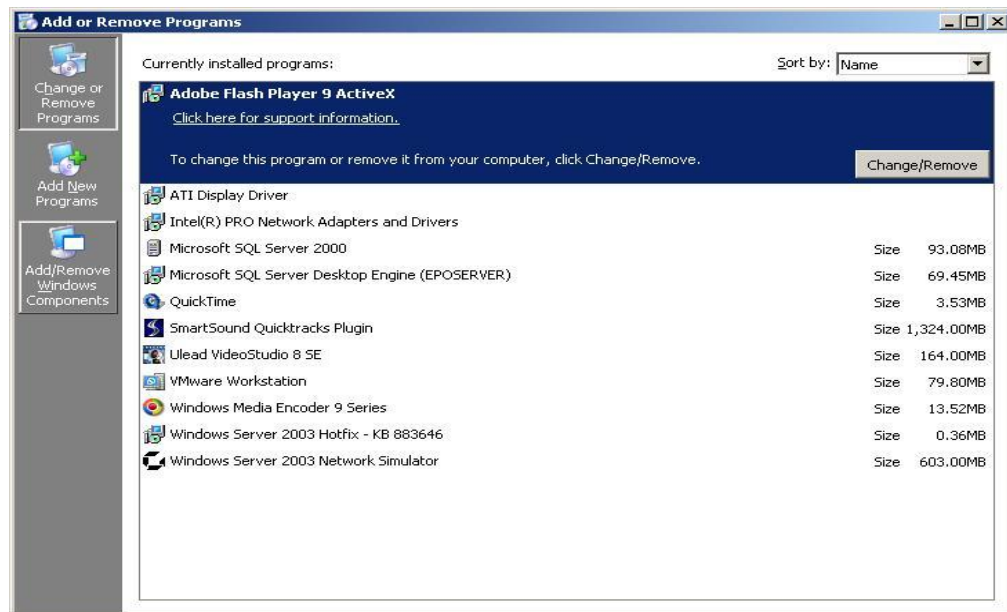
การตรวจสอบการติดตั้ง Active Directory

1. เปิด DNS และทำงานที่ชื่อ Domain จะมี Folder แสดงเพิ่มขึ้นมา
2. สร้าง User เพื่อทดสอบ และทดสอบจากเครื่องลูกข่ายโดยการเข้าใช้งานผ่านทาง Domain

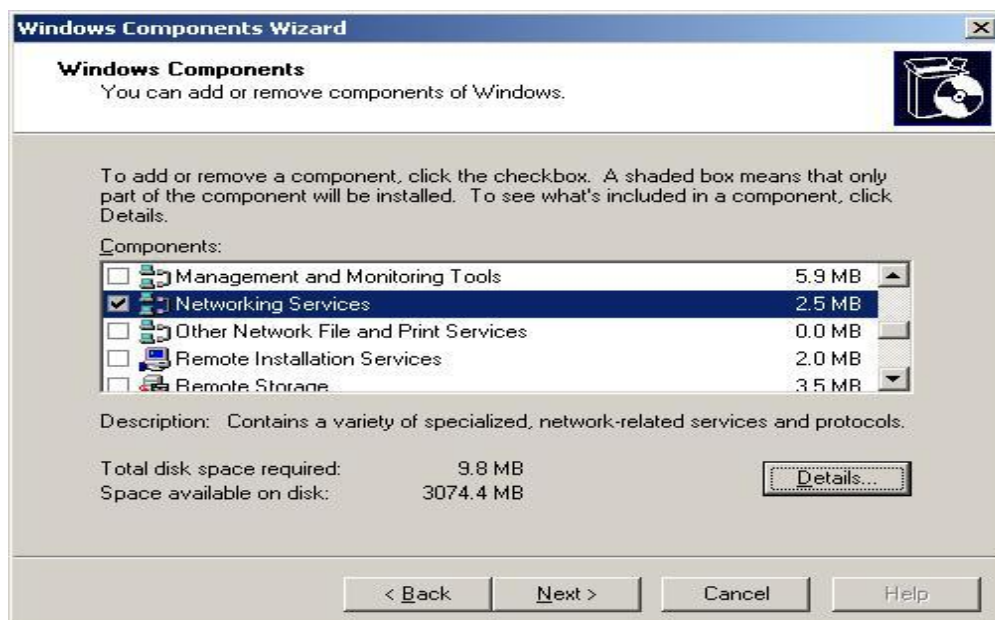
***หมายเหตุ Check to Installation DNS Service and DNS Server

การติดตั้ง DNS Services

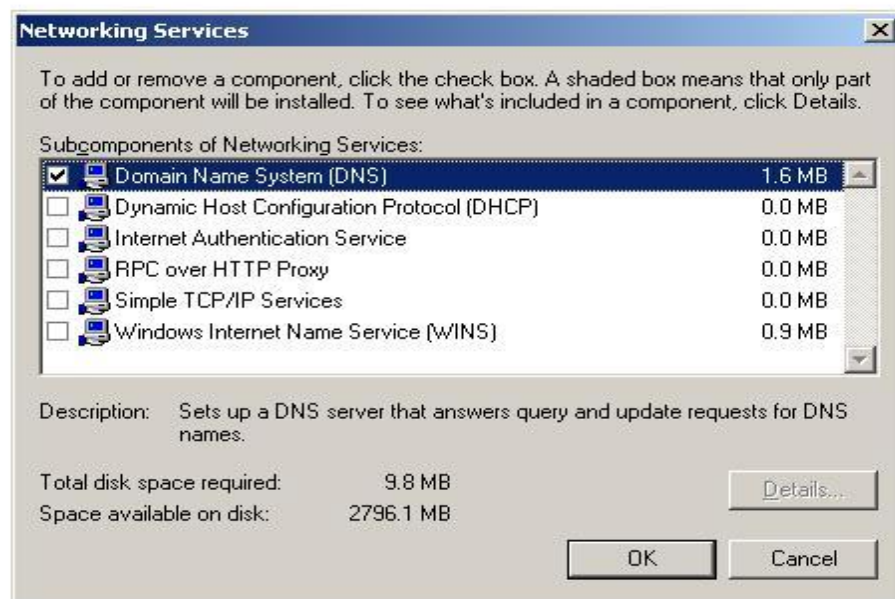
Install DNS Service >เลือก add or Remove Programs



Click เลือก Networking Services



Check Box to Network Service > Detail



Check Box to Domain Name System (DNS) > Ok



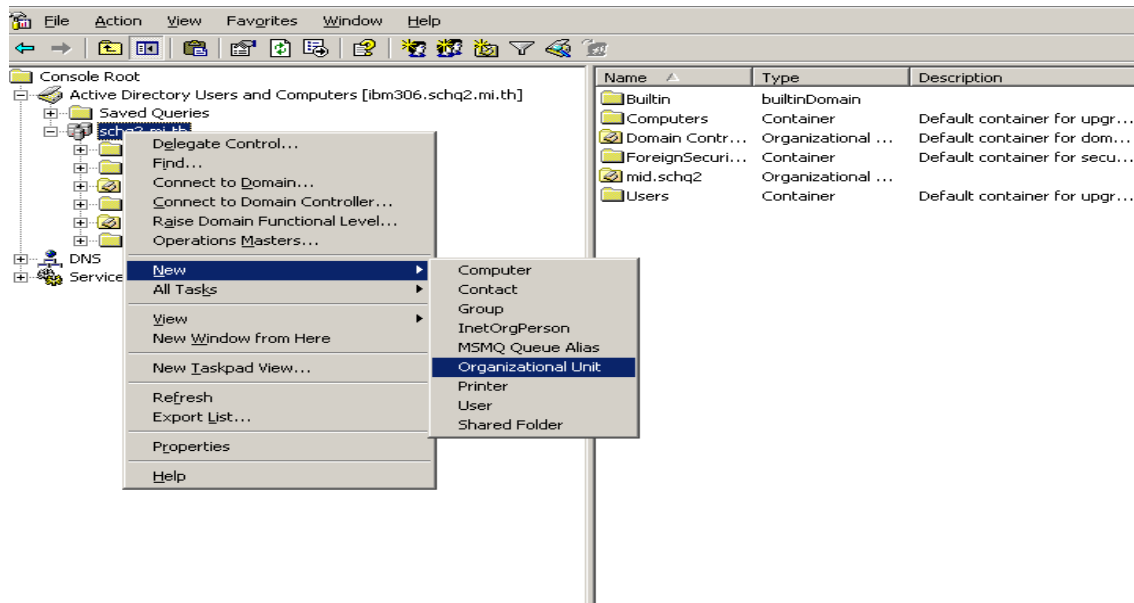


Click Finish

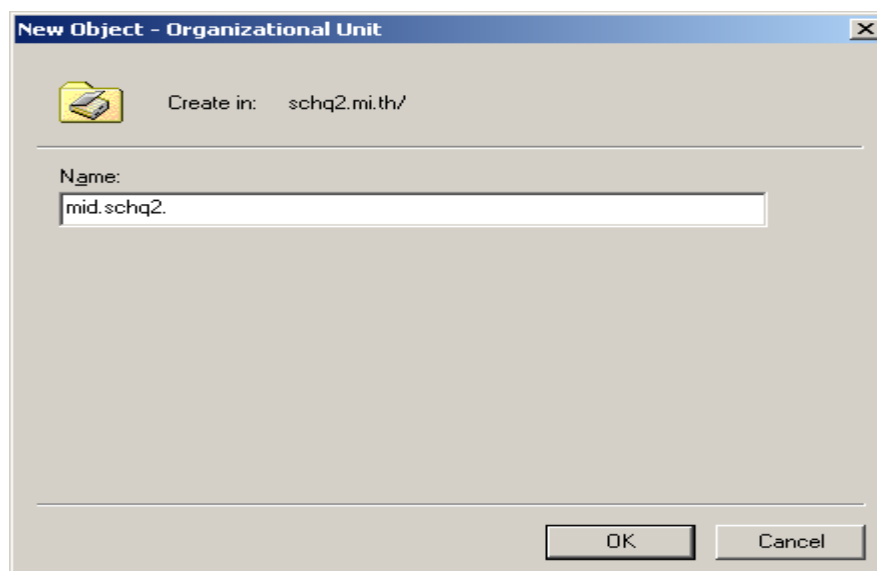
การ Create OU and User

1. เข้า Start Program -> Open Active Directory User and Computer

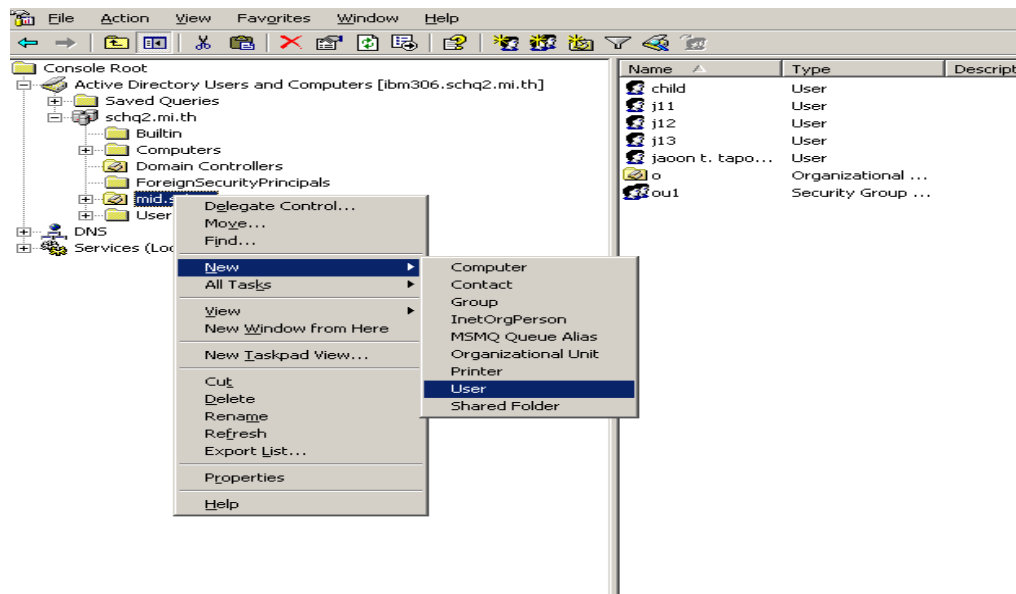
Click ขวา เลือก to Domain Controller New OU



พิมพ์ชื่อ OU ที่ต้องการสร้าง



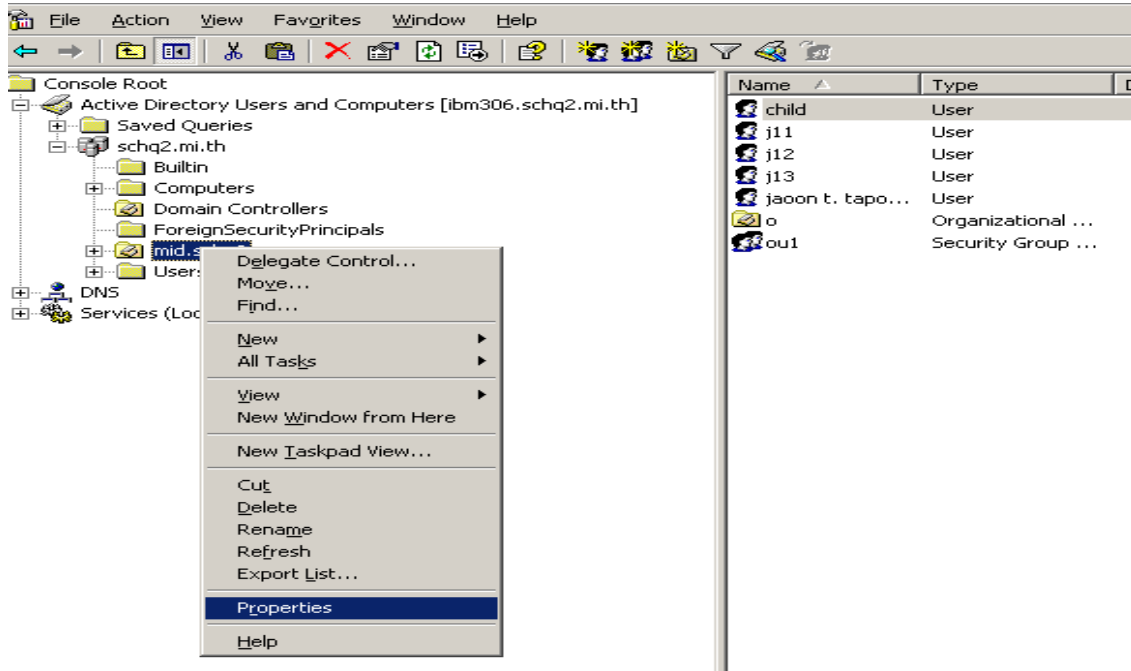
2. Create User ภายใต้ OU ที่ทำการสร้างขึ้น



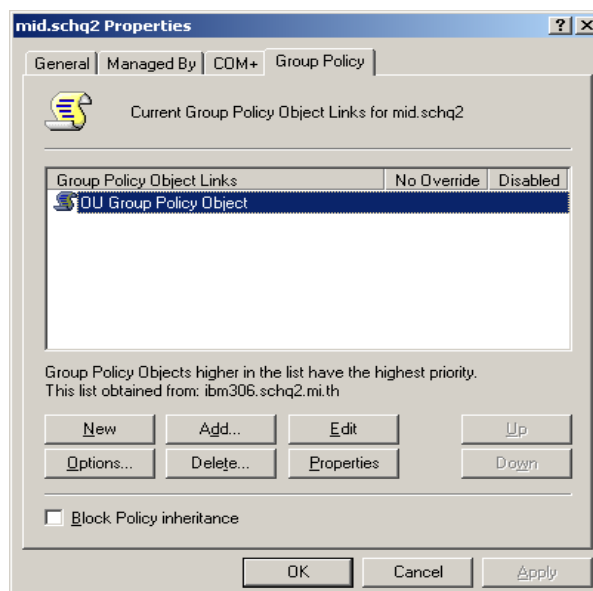
ทำการ Setup Policies on Active Directory User and Computer

1. Setup Lock Wallpaper Active Desktop

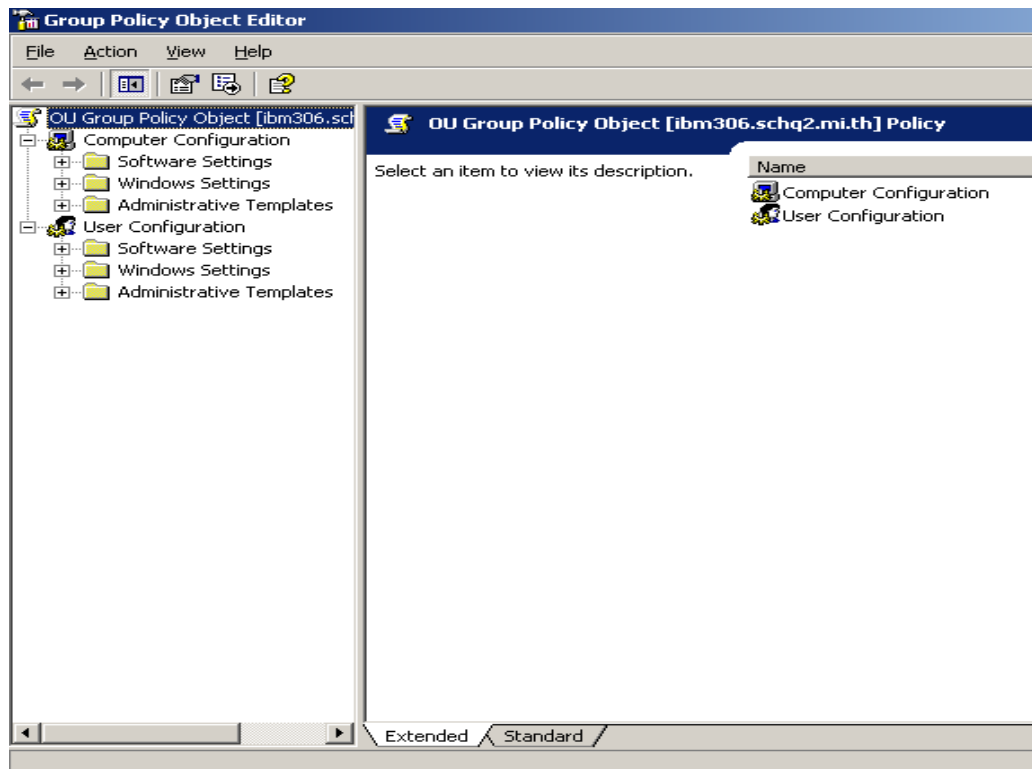
คลิกขวาเลือก OU ที่เราทำการสร้างไว้ ---->Properties and New



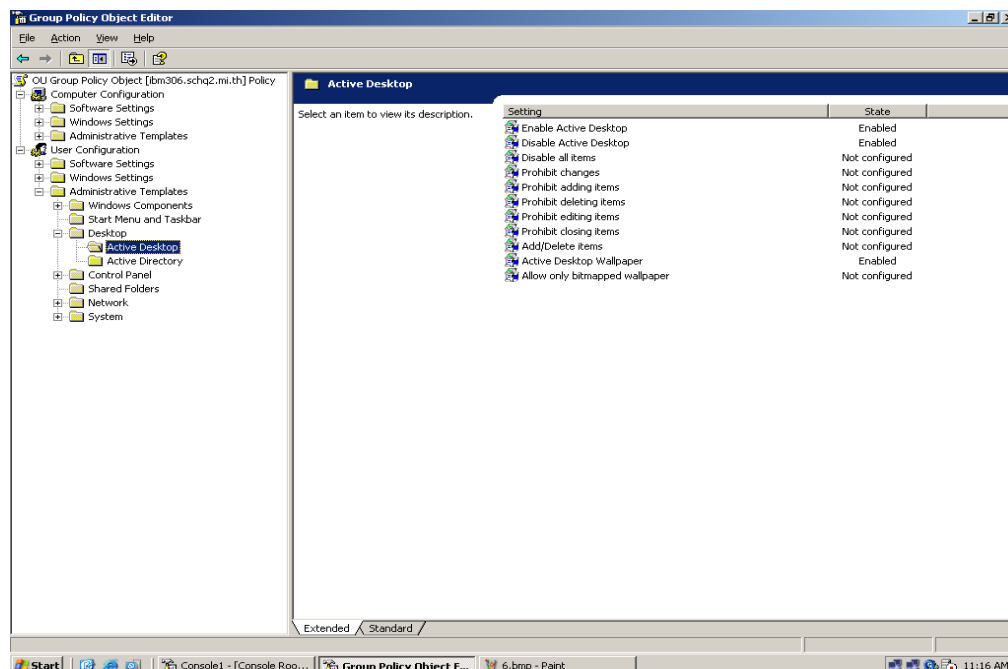
เลือก Create Name Group Policies > เลือก Edit



จะเข้ามาที่ OU Group Policy Object



Click ขวาเลือกที่ User Configuration > Administrator Template > Active Desktop

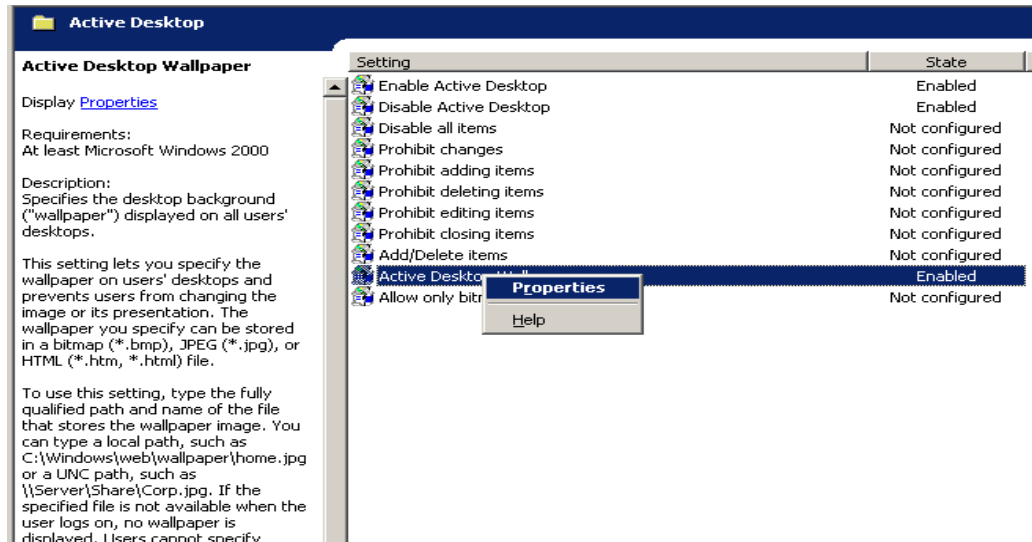


ทำการ Setup Policy ดังนี้

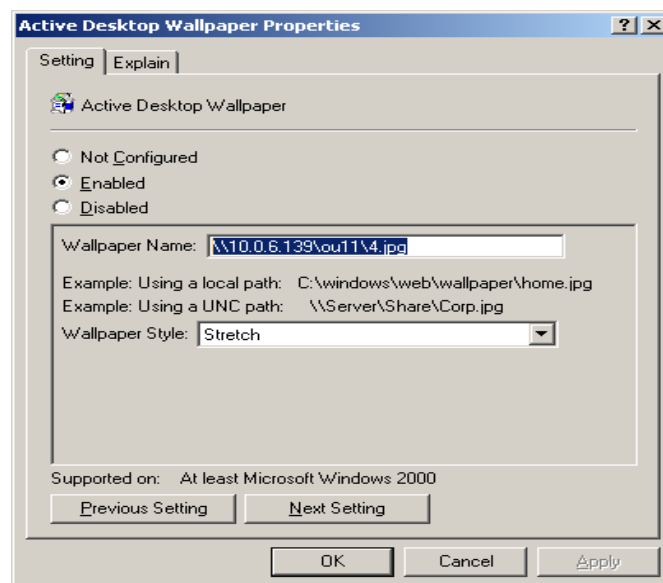
>Enable Active Desktop = Enable

>Disable Active Desktop = Enable

>Active Desktop Wallpaper = Enable



คลิกขวาที่ Active Desktop wallpaper > Properties



ทำการชี้ Path : \\ip server\share folder\name picture > Ok

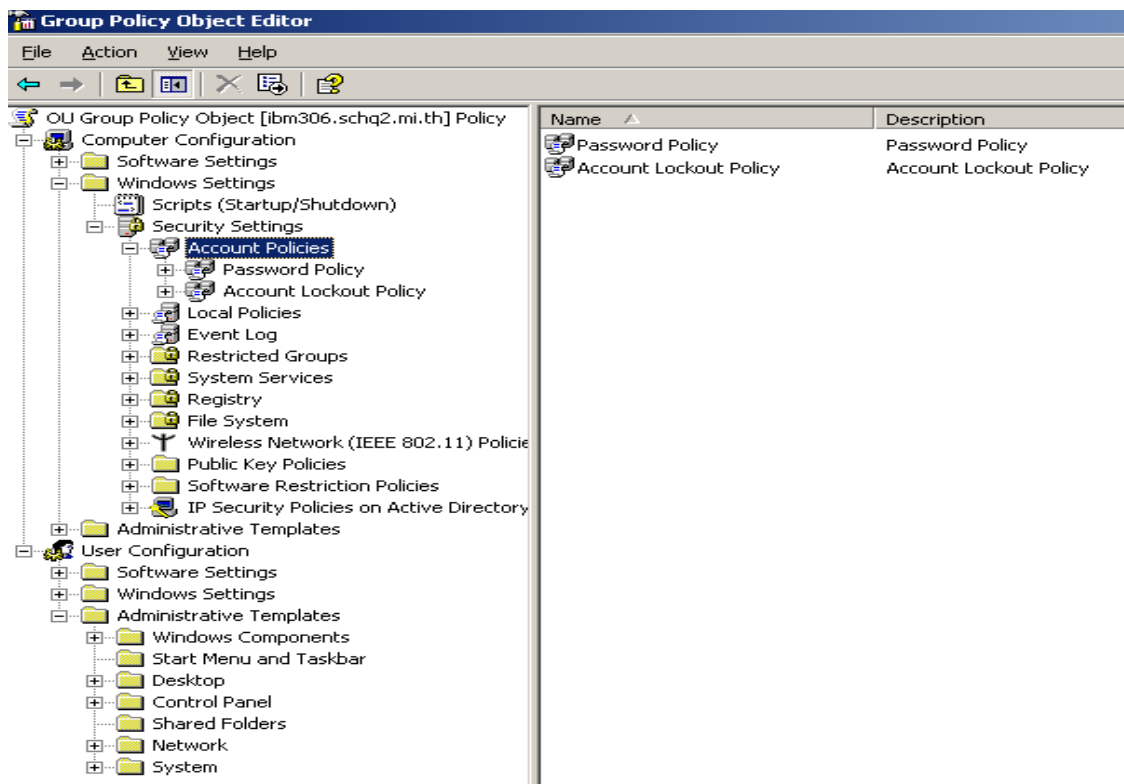
2. ทำการ Setup password Policies ให้กับ User ว่าต้องการให้ password หมดยุอายุภายในกี่วัน/ความยาวกี่ตัวอักษร

> Computer Configuration

> Windows setting

> Security setting

> Account Policies

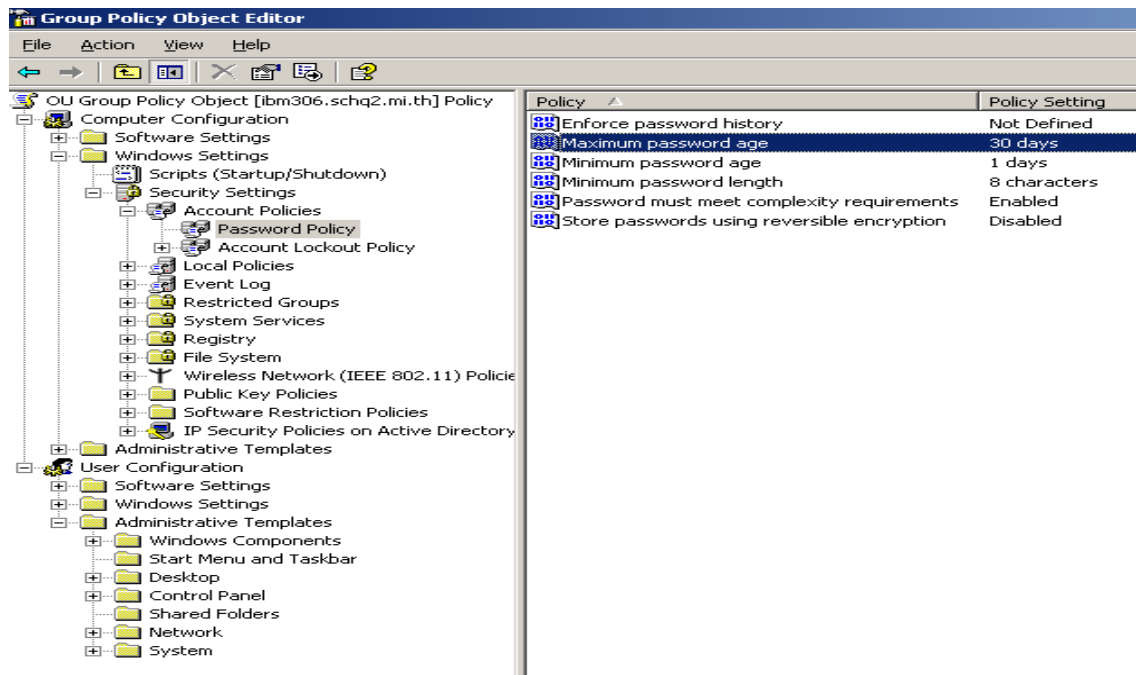


Click เลือก Password Policies > ทำการตั้งค่า Password ต่างๆ

> Maximum password age

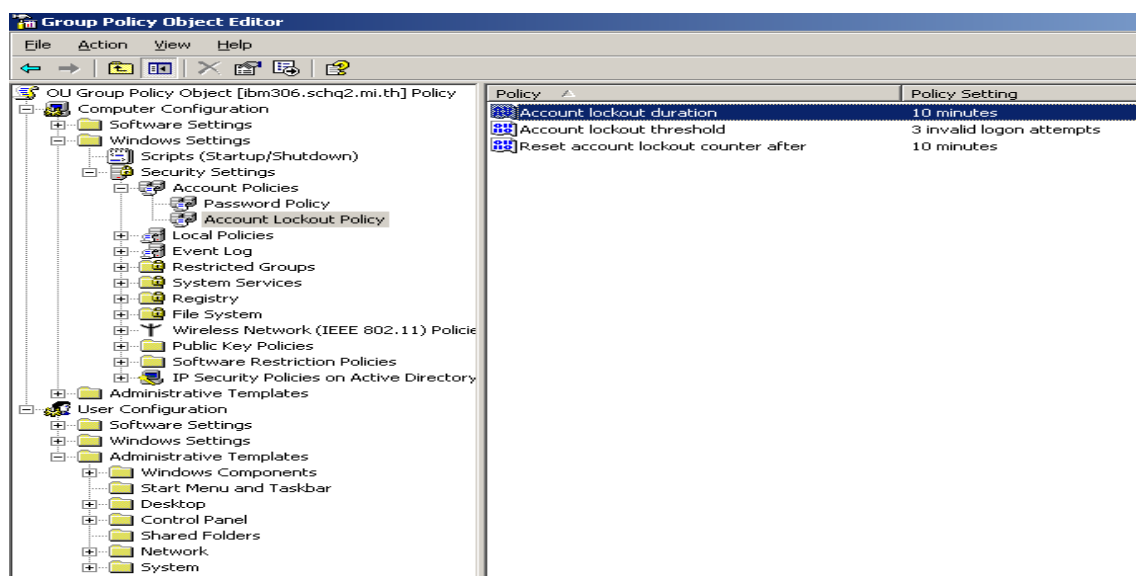
> Minimum password age

> Minimum password length



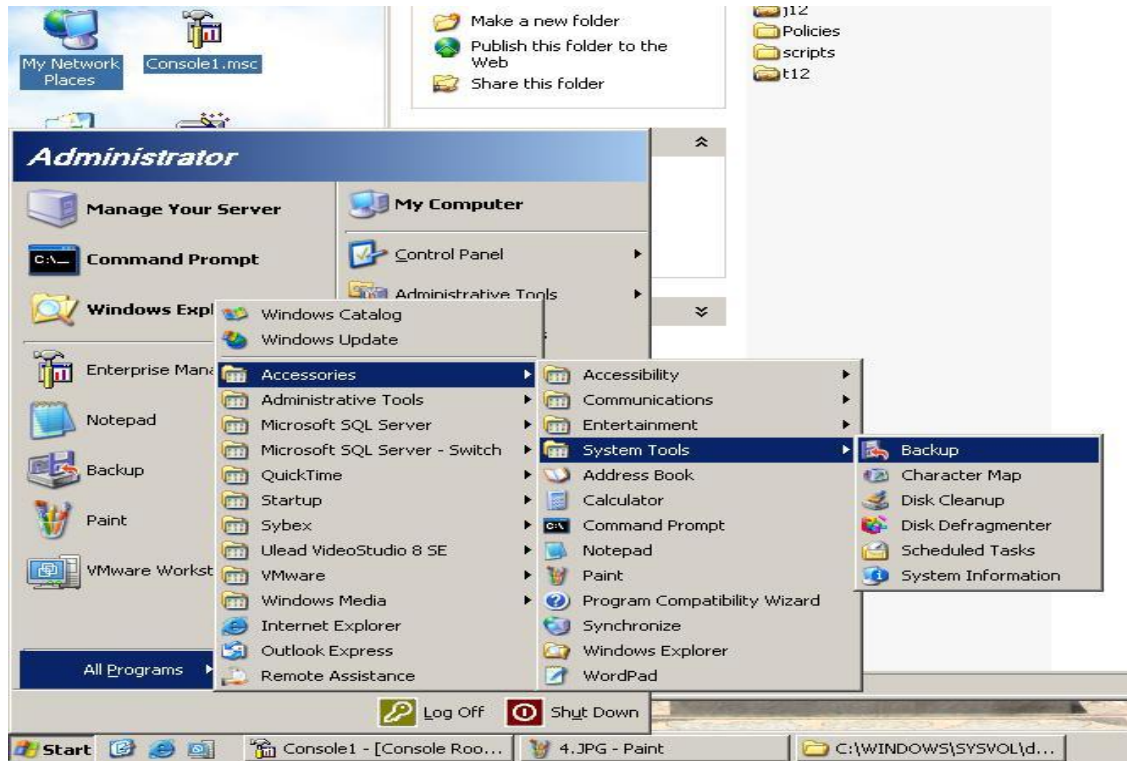
3. Setup Account Lockout policies เป็นการกำหนด จำนวนครั้งในการ Login user เข้าใช้งานหากเกินจำนวนครั้งที่กำหนด user จะถูก lock และ จะสามารถเข้าใช้ได้อีกครั้งภายในกี่นาที

- > Account lockout duration
- > Account lockout threshold
- > Reset account lockout counter after



4. Backup and Restore Users/Policies

> click เลือก Start >all programs >Accessories >system tool > Backup



เลือก click ที่ Always start in wizard mode



Click next

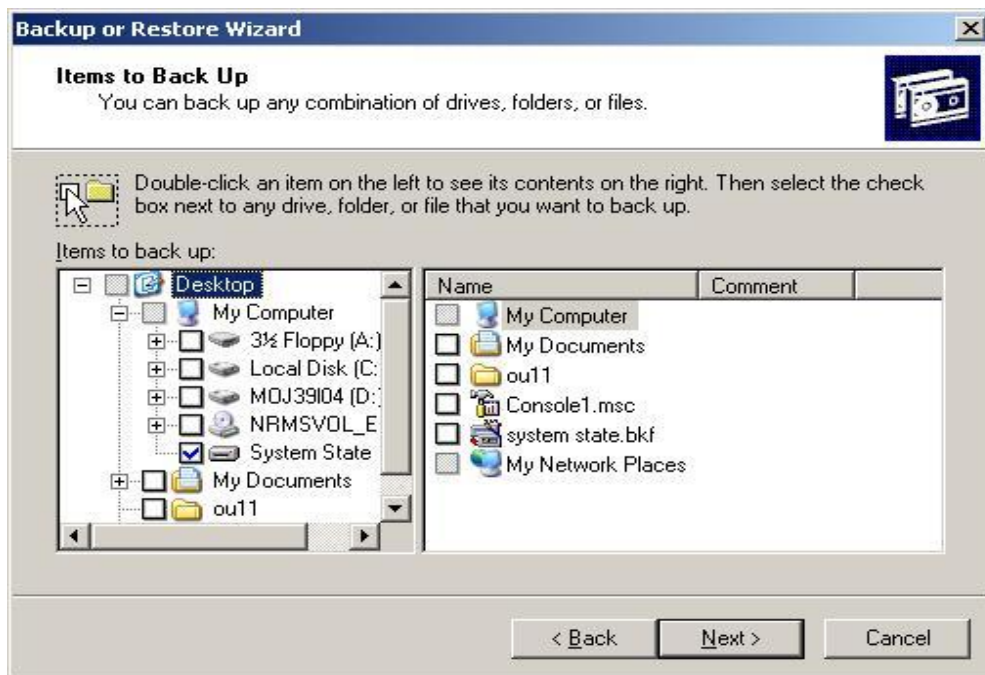


Click เลือก Let me choose what to back up ไฟล์ที่จะทำการ Backup

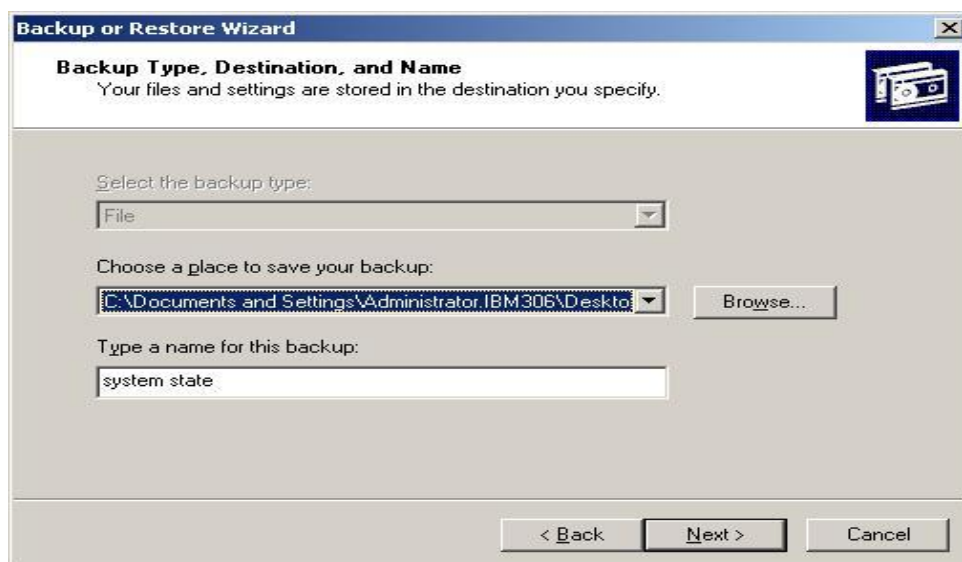


Click next

Check Box > เลือกที่ System State



Click Next > Select Browse ที่เก็บ file Backup > click next





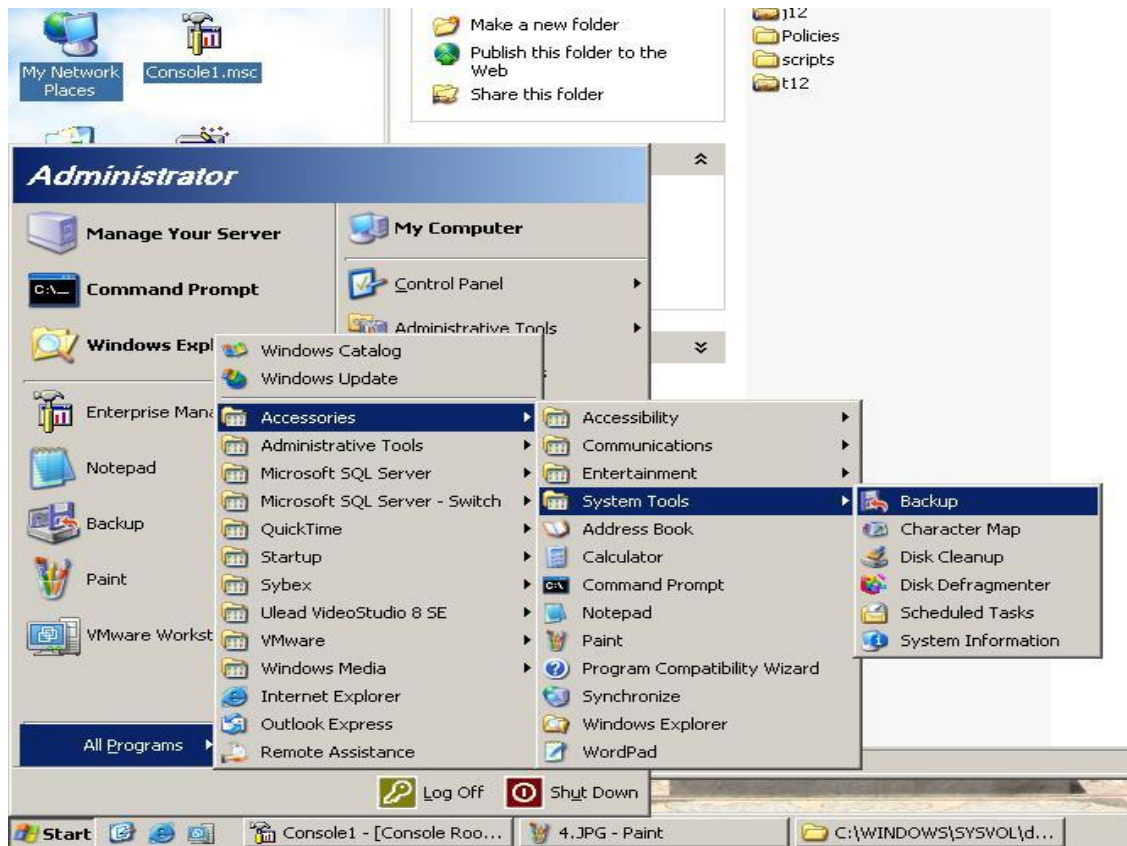
Click finish รอทำการ backup file





รอจนกว่าจะทำการ Backup จนเสร็จ แล้วทำการ Restart

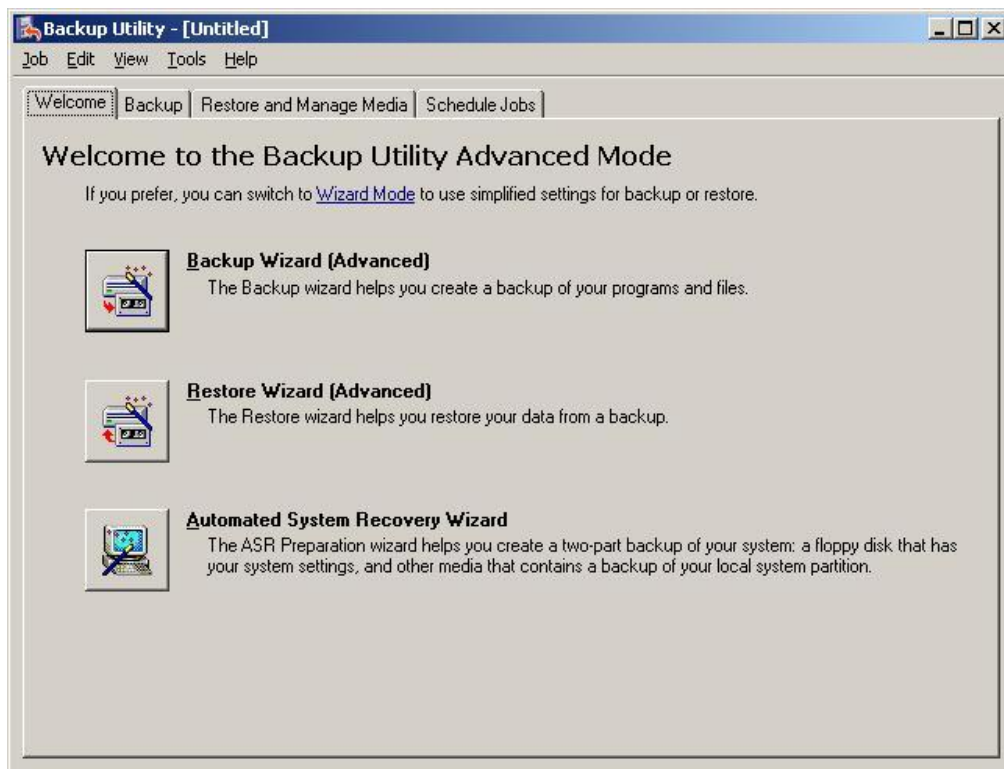
วิธีการ Restore Backup Users/Policies



เลือกที่ Advance Mode



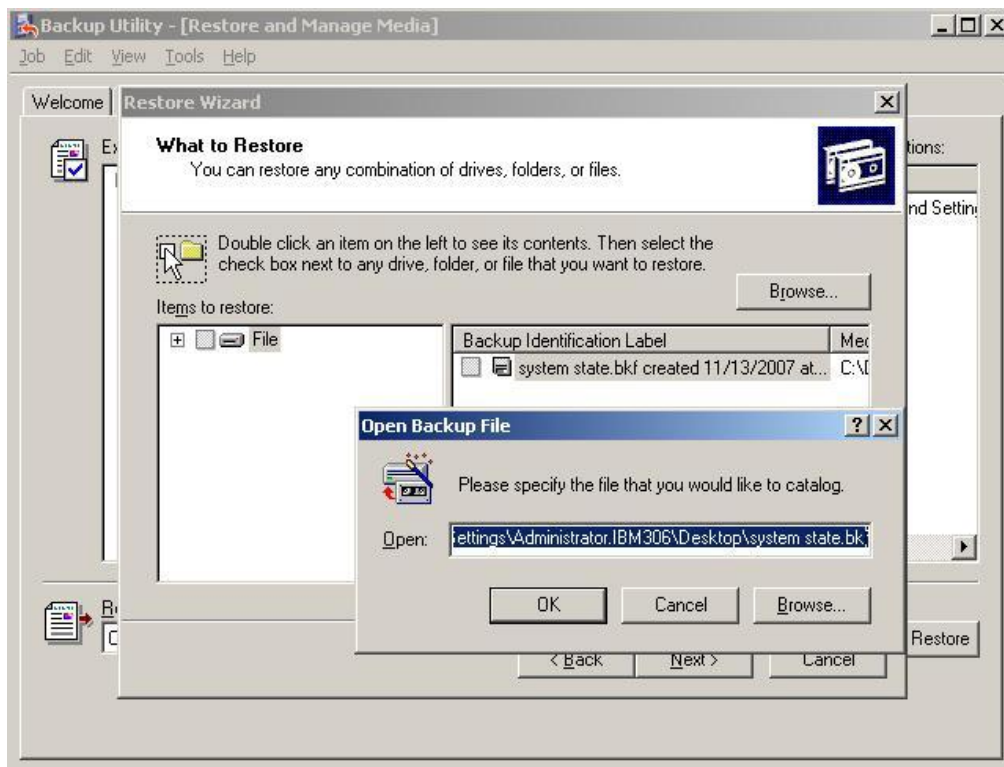
Click Advance Mode > click เลือก Restore Wizard



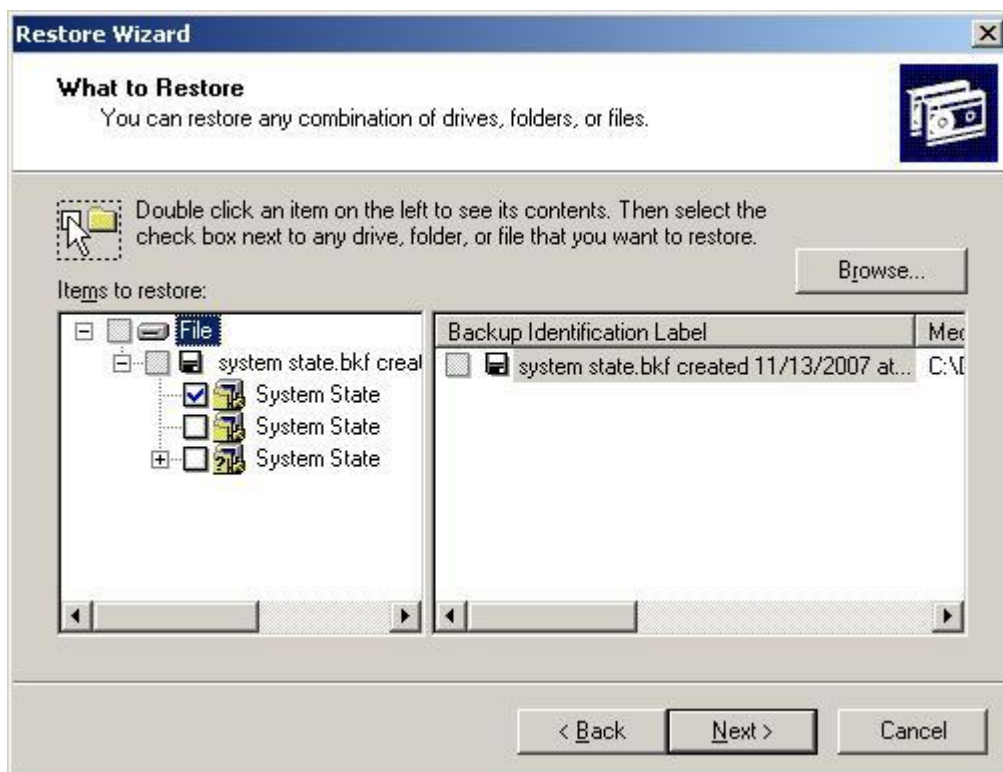
Click next



Browse File Backup ที่ทำการ Backup ไว้ > Click เลือก Ok



Check Box System state > Next





Click Finish -->Restart