



โครงการพัฒนาระบบงานบัญชีและการเงิน มหาวิทยาลัยเกษตรศาสตร์

เอกสารคู่มือระบบบริหารงานทรัพยากรองค์กร (ERP Business User Manual)
การตั้งค่าเครื่องพิมพ์ใบเสร็จรับเงิน

innoviz
Innoviz Solutions Co., Ltd.

ชื่อเอกสาร แผนการทำงานและรายละเอียดของเนื้อหา

เวอร์ชัน : Version 1.0

เอกสารวันที่ : 6 สิงหาคม 2555

ชื่อแฟ้มข้อมูล : KU Usermanual ERP_การตั้งค่าเครื่องพิมพ์ใบเสร็จรับเงิน.doc

ผู้จัดทำ : บริษัท อินโนวิซ โซลูชั่นส์ จำกัด

ประวัติการปรับปรุงแก้ไข

วันที่	คำอธิบาย
6 สิงหาคม 2555	ดำเนินการจัดทำครั้งที่ 1 โดยนางสาวปิยะธิดา ปรีชานนท์

ตรวจสอบและอนุมัติ

โดย :

(นางสาวปิยะธิดา ปรีชานนท์)

วันที่: 6 / ส.ค. / 2555

()

วันที่: ____/____/____

สารบัญ

1.	ขั้นตอนการเพิ่มเครื่องพิมพ์ Oki 390.....	4
2.	ขั้นตอนการตั้งค่าขนาดกระดาษ (กว้าง 15.24 cm สูง 21.77 cm).....	9
3.	ขั้นตอนการเลือกค่าขนาดกระดาษเครื่องพิมพ์ Oki 390.....	11
4.	การตั้งค่าเริ่มต้นเครื่องพิมพ์ใบเสร็จรับเงิน	13

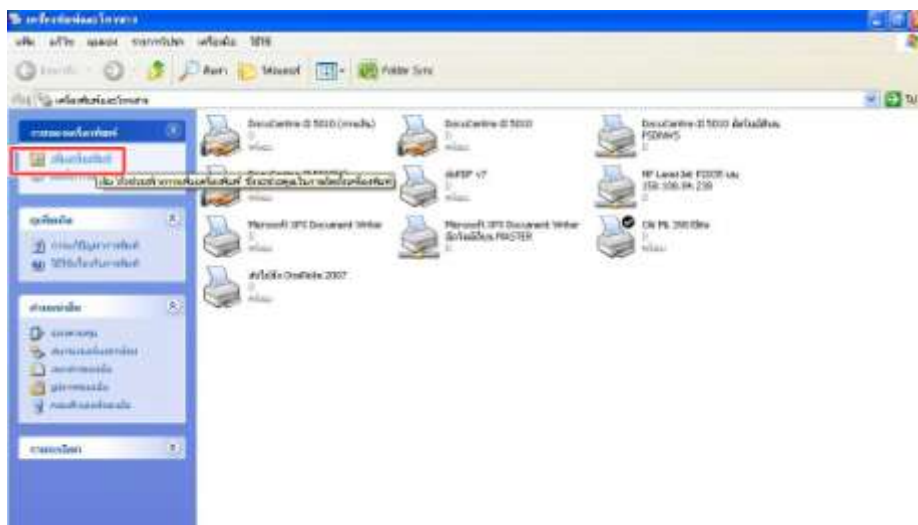
1. ขั้นตอนการเพิ่มเครื่องพิมพ์ Oki 390

****ถ้ามีเครื่องพิมพ์ Oki 390 แล้วให้ข้ามไปสู่ขั้นตอนการตั้งค่าขนาดกระดาษ ****

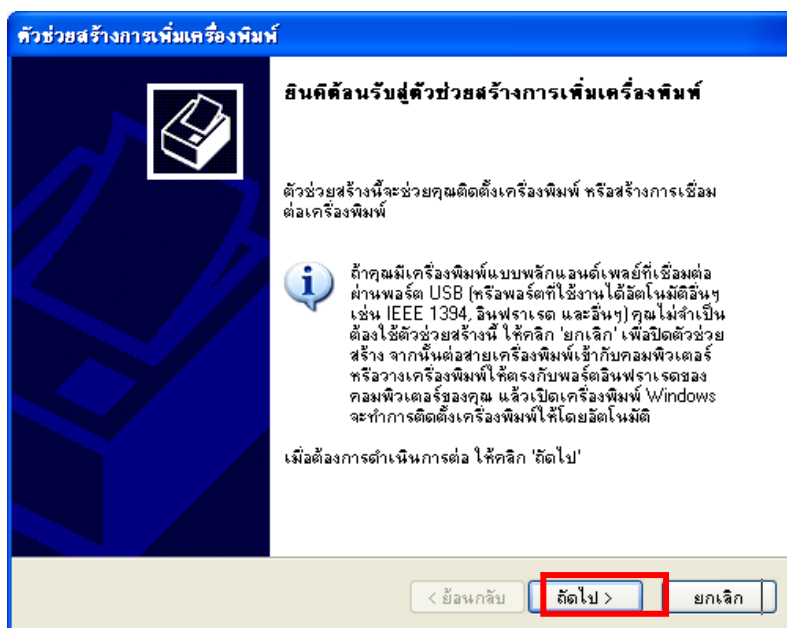
1. เริ่ม (Start menu)> เครื่องพิมพ์และโทรสาร (Device and printer)



2. เลือกเพิ่มเครื่องพิมพ์(Add a printer)

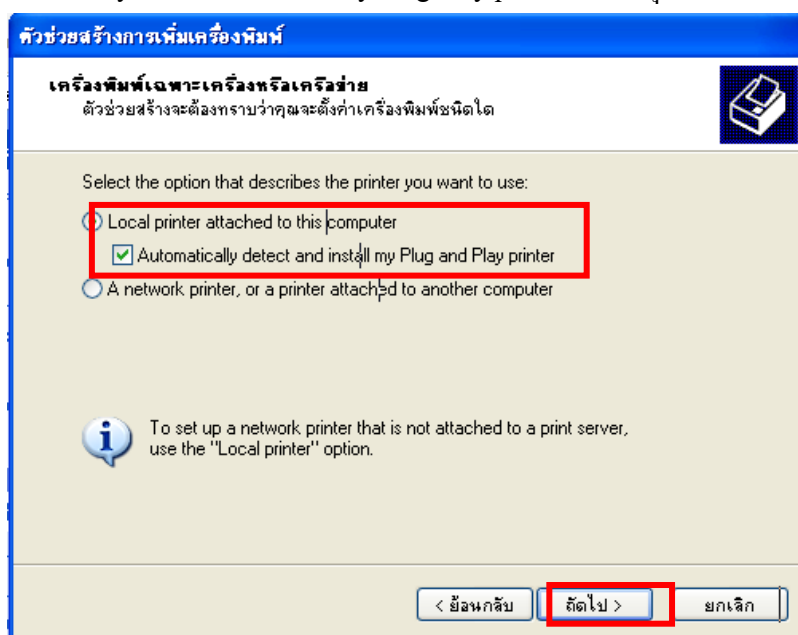


3. กดปุ่มถัดไป

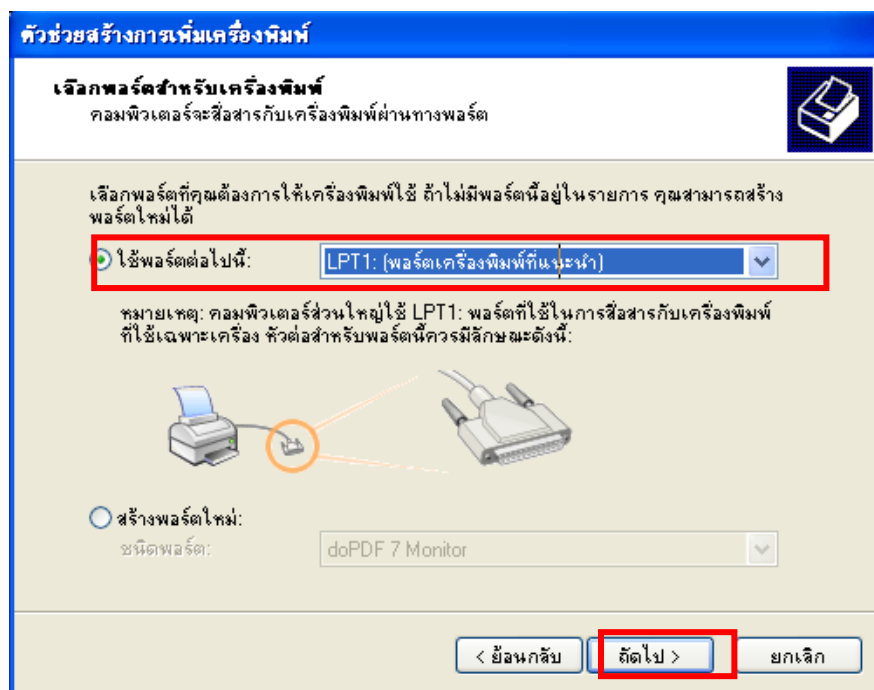


4. เลือก Local printer attached to this computer

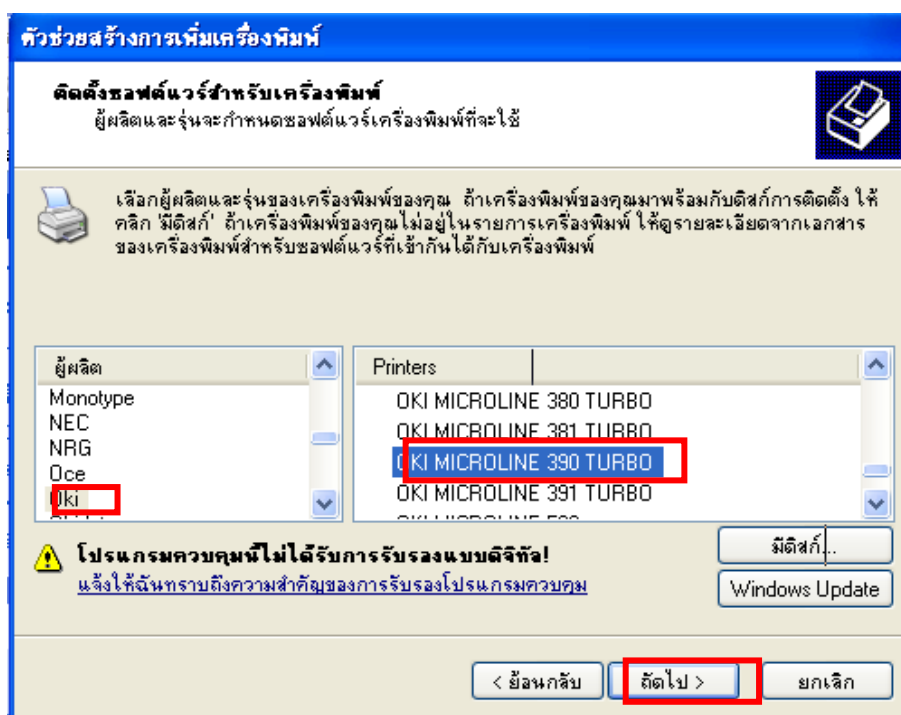
และ Automatically detect and install my Plug Play printer > กดปุ่มถัดไป



5. เลือกพอร์ตที่ทำการต่อ เครื่องพิมพ์กับเครื่องคอมพิวเตอร์ ให้ถูกต้อง > กดปุ่มถัดไป



6. เลือกชื่อเครื่องพิมพ์ Oki เลือกรุ่น Oki MICROLINE 390 TURBO > กดปุ่มถัดไป



7. กดเลือก **ไม่ใช่เครื่องพิมพ์นี้ร่วมกัน** > กดปุ่มถัดไป

ตัวช่วยสร้างการเพิ่มเครื่องพิมพ์

การใช้เครื่องพิมพ์ร่วมกัน
คุณสามารถใช้เครื่องพิมพ์นี้ร่วมกับผู้ใช้อื่นบนเครือข่ายได้

ถ้าคุณต้องการใช้เครื่องพิมพ์นี้ร่วมกัน คุณต้องกำหนดชื่อที่ใช้ร่วมกัน คุณสามารถใช้ชื่อที่แนะนำหรือพิมพ์ชื่อใหม่ ผู้ใช้อื่นบนเครือข่ายจะมองเห็นชื่อที่ใช้ร่วมกัน

☒ **ไม่ใช่เครื่องพิมพ์นี้ร่วมกัน**

☐ ชื่อที่ใช้ร่วมกัน:

< ย้อนกลับ **ถัดไป >** ยกเลิก

8. เลือก **ไม่ใช่** > กดปุ่มถัดไป

ตัวช่วยสร้างการเพิ่มเครื่องพิมพ์

พิมพ์หน้าทดสอบ
ถ้าต้องการยืนยันว่าเครื่องพิมพ์นี้ได้ติดตั้งไว้ถูกต้องแล้ว คุณสามารถพิมพ์หน้าทดสอบได้

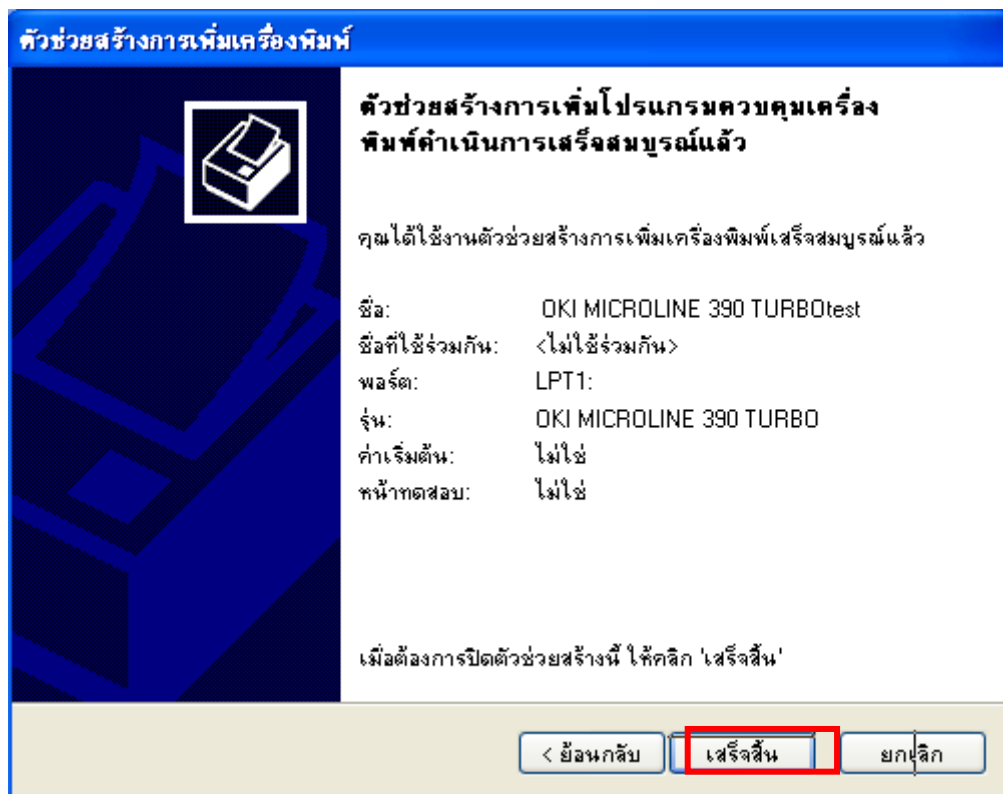
คุณต้องการพิมพ์หน้าทดสอบหรือไม่

☐ ใช่

☒ **ไม่ใช่**

< ย้อนกลับ **ถัดไป >** ยกเลิก

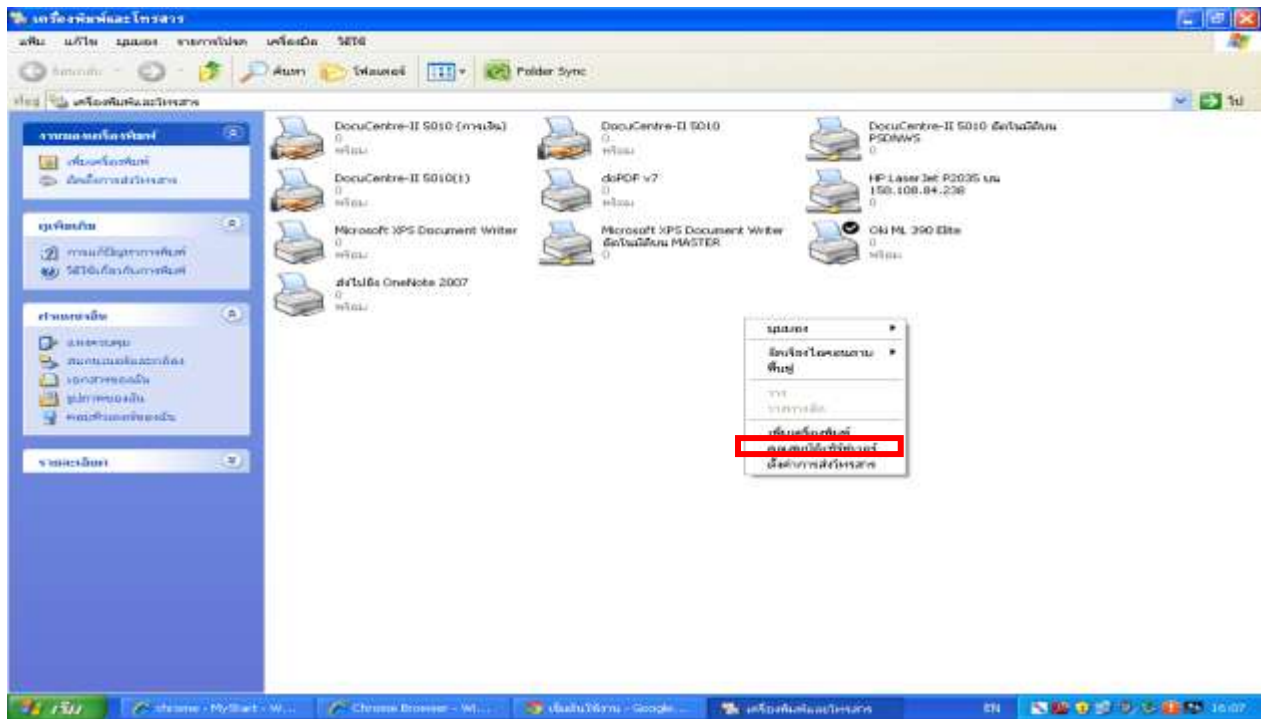
9. กดปุ่มเสร็จสิ้น



2. ขั้นตอนการตั้งค่าขนาดกระดาษ (กว้าง 15.24 cm สูง 21.77 cm)

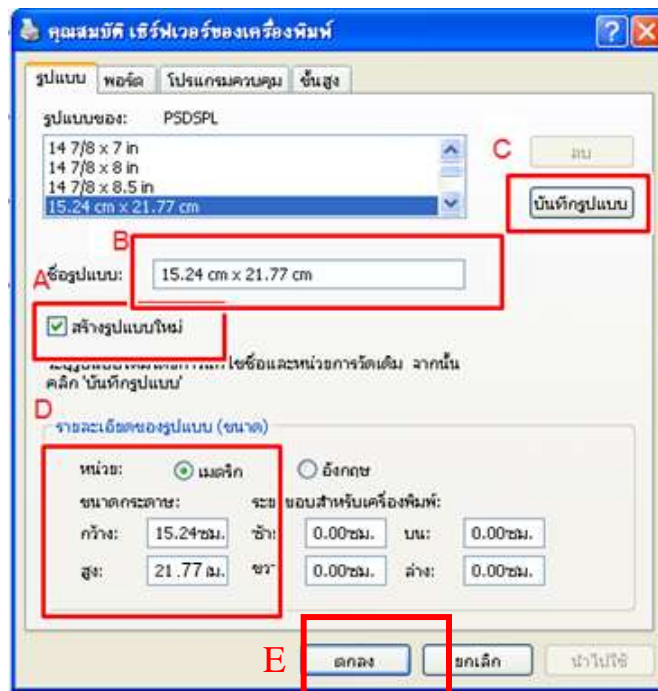
มีทั้งหมด 2 ขั้นตอน ดังนี้

1. เริ่ม(start menu) > เครื่องพิมพ์และโทรสาร(Printers and Fax) > คลิกขวาที่พื้นที่ว่างๆ 1 ครั้ง(ดูรูป) เลือกคุณสมบัติเซิร์ฟเวอร์ (Server Properties)



2 มีขั้นตอนย่อยดังนี้

- A ดึงเครื่องหมายที่สร้างรูปแบบใหม่
- B ตั้งชื่อรูปแบบ (ในรูป: 15.24 cm x 21.77 cm)
- C กดปุ่มบันทึกรูปแบบ
- D กำหนดขนาดกระดาษ เลือกรูปแบบ เมตริก ใส่ขนาดกระดาษ กว้าง 15.24 cm สูง 21.77 cm
- E กดปุ่มตกลง



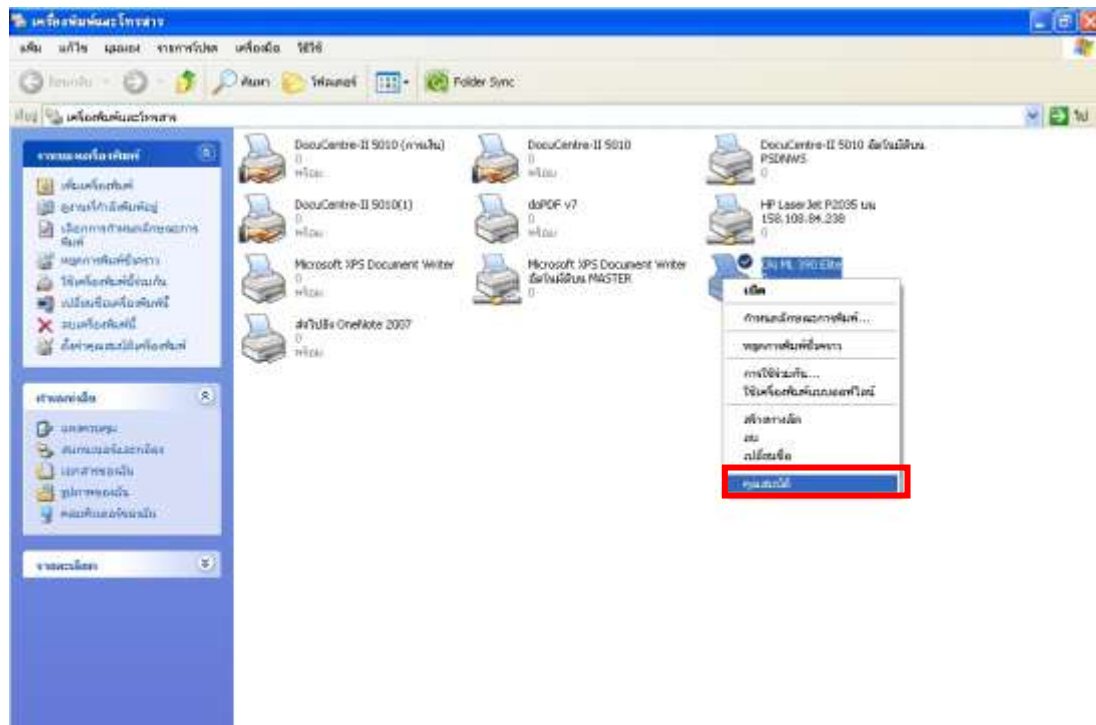
หมายเหตุ เครื่องพิมพ์ Oki มีความแตกต่างกัน หากสองพิมพ์ใบเสร็จรับเงินแบบต่อเนื่องแล้วพบว่า

1. ตำแหน่งของข้อความที่พิมพ์เลื่อนขึ้น ให้ปรับความสูงของกระดาษเพิ่มขึ้น เช่น 21.77 cm เป็น 21.79 cm
2. ตำแหน่งของข้อความที่พิมพ์เลื่อนลง ให้ปรับความสูงของกระดาษเพิ่มลดลง เช่น จาก 21.77 cm เป็น 21.75 cm

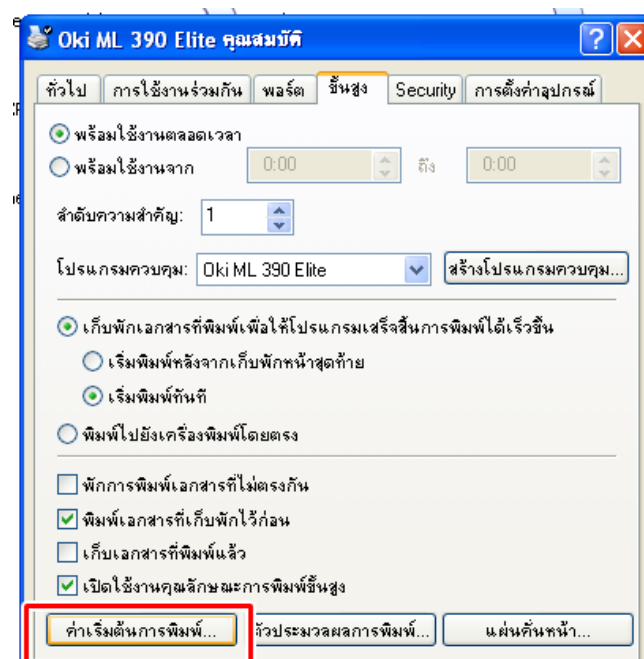
โดยความสูงกระดาษที่ปรับให้วัดจากระยะห่างของตำแหน่งข้อมูลที่ใบเสร็จรับเงินแรกและตำแหน่งข้อมูลที่ใบเสร็จรับเงินที่ติดต่อกัน

3. ขั้นตอนการเลือกค่าขนาดกระดาษเครื่องพิมพ์ Oki 390

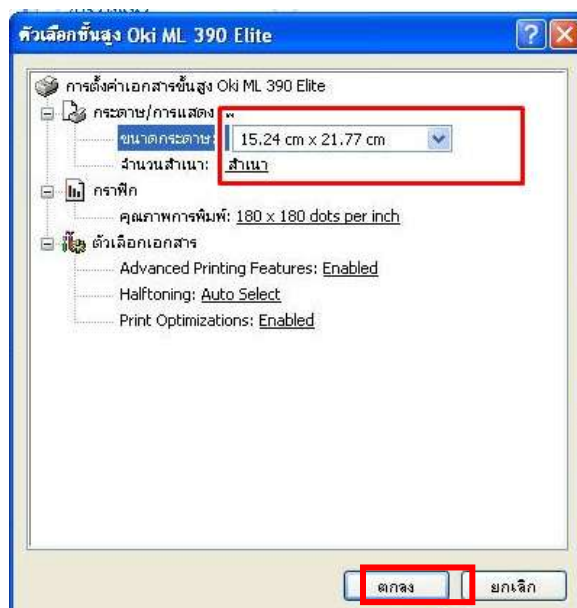
1. คลิกขวาที่รูปเครื่องพิมพ์ Oki 390 > เลือกคุณสมบัติ(printer properties)



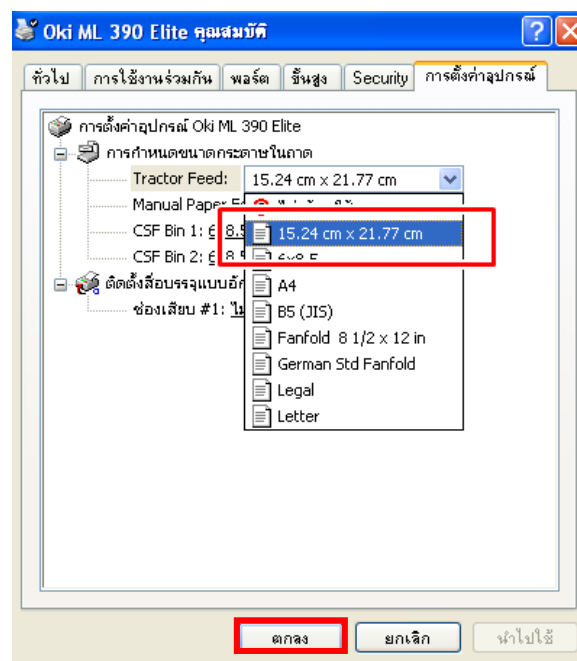
2. แท็บขั้นสูง(Advance) > กดปุ่มค่าเริ่มต้นการพิมพ์



3. เลือกขนาดกระดาษ 15.24 cm x 21.77 cm > กดตกลง

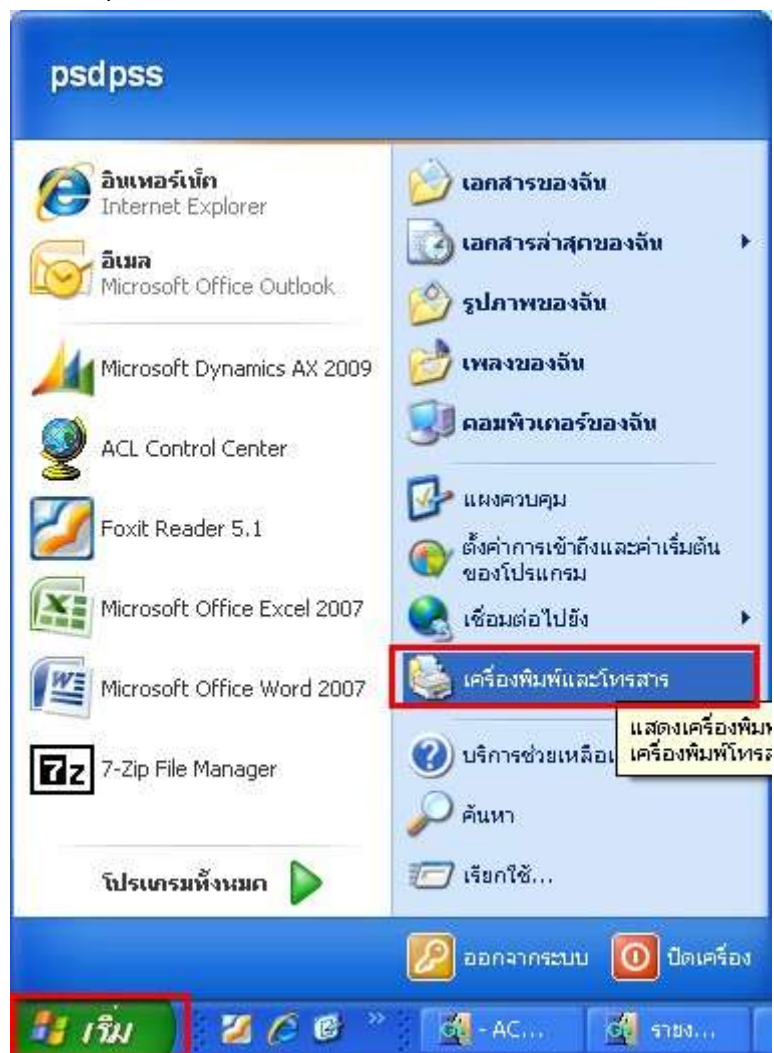


4. แท็บการตั้งค่าอุปกรณ์ (Device setting) > เลือกขนาดกระดาษ 15.24 cm x 21.77 cm

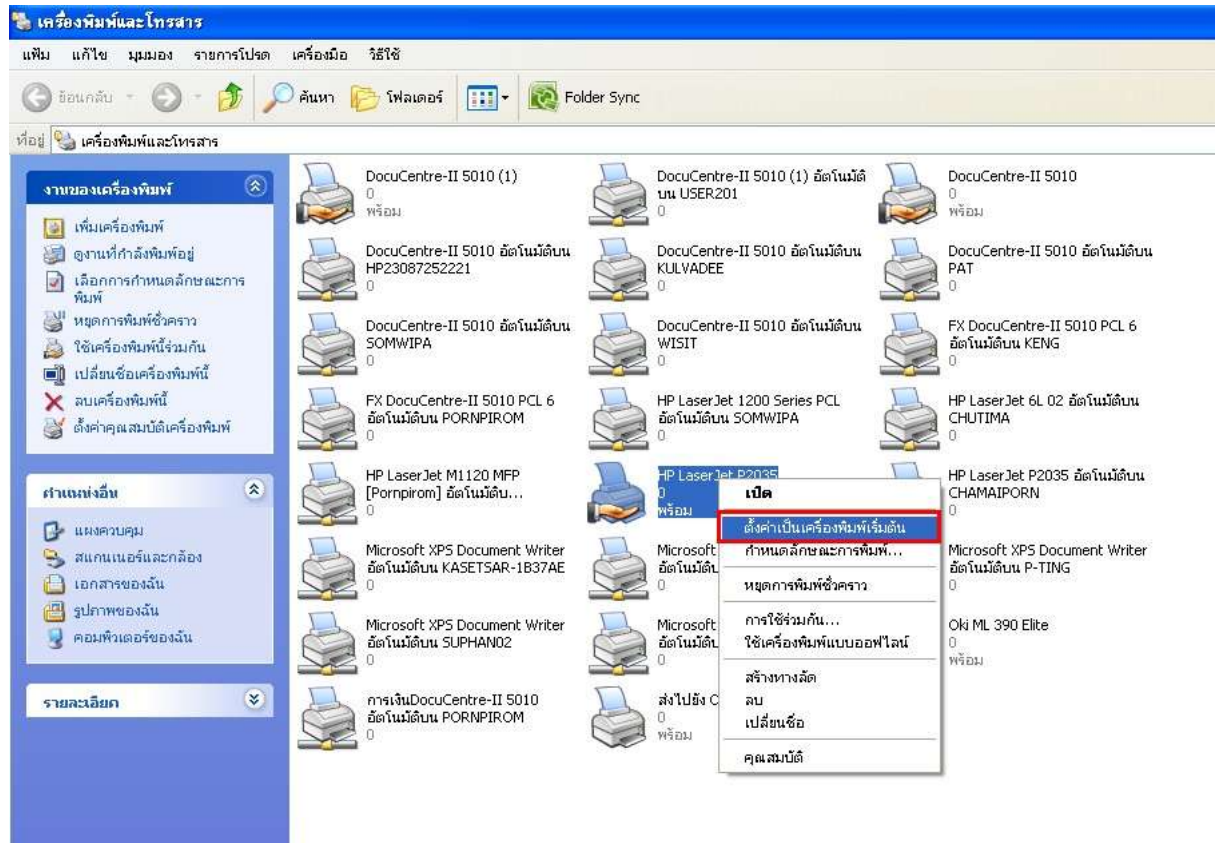


4. การตั้งค่าเริ่มต้นเครื่องพิมพ์ใบเสร็จรับเงิน

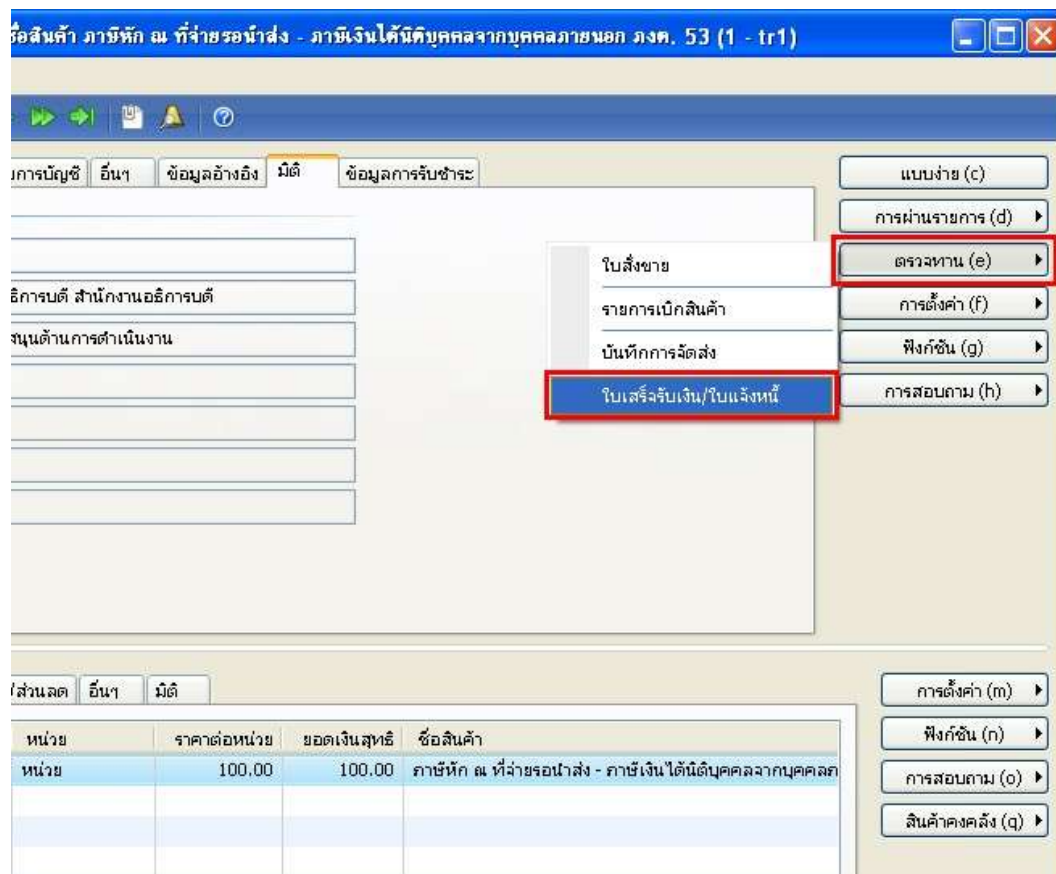
4.1 เข้าที่ปุ่มStart หรือ ปุ่มเริ่ม >> เลือก Devices and Printers หรือ เลือกเครื่องพิมพ์และโทรสาร



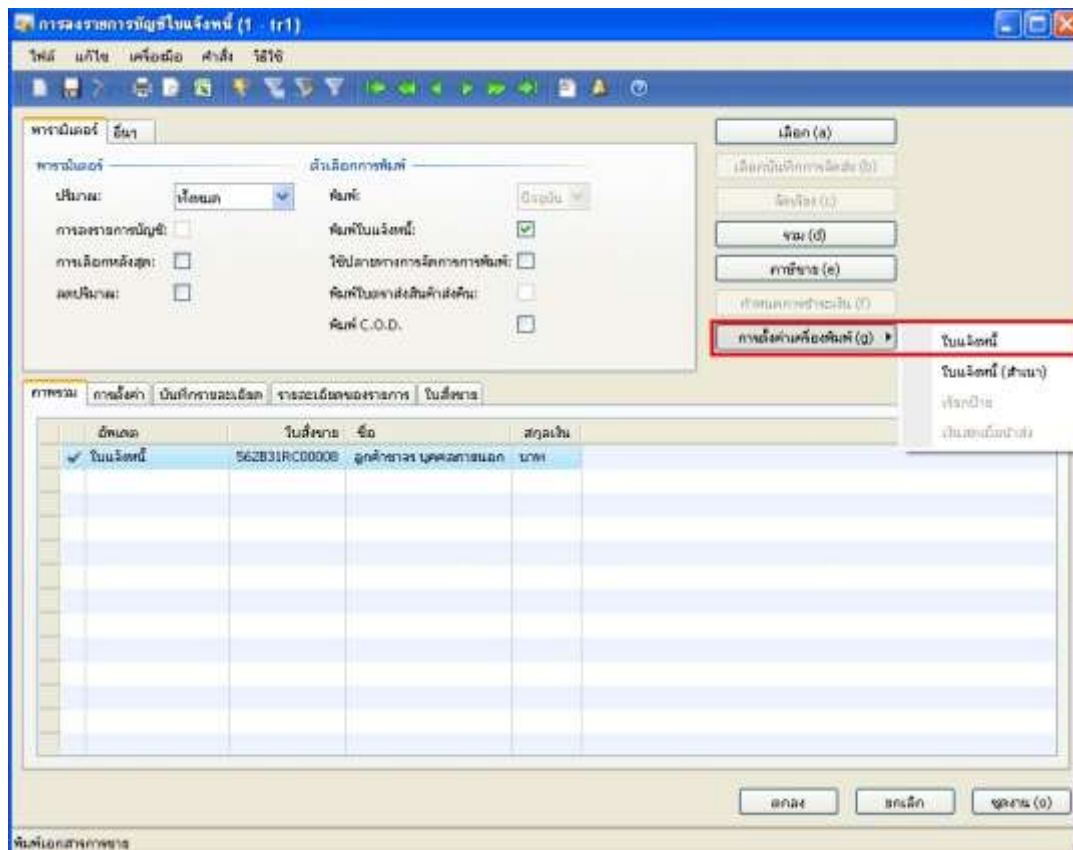
4.2 เลือกเครื่องพิมพ์ที่Laserต้องการ >> คลิกขวา >> ตั้งค่าเป็นเครื่องพิมพ์เริ่มต้น



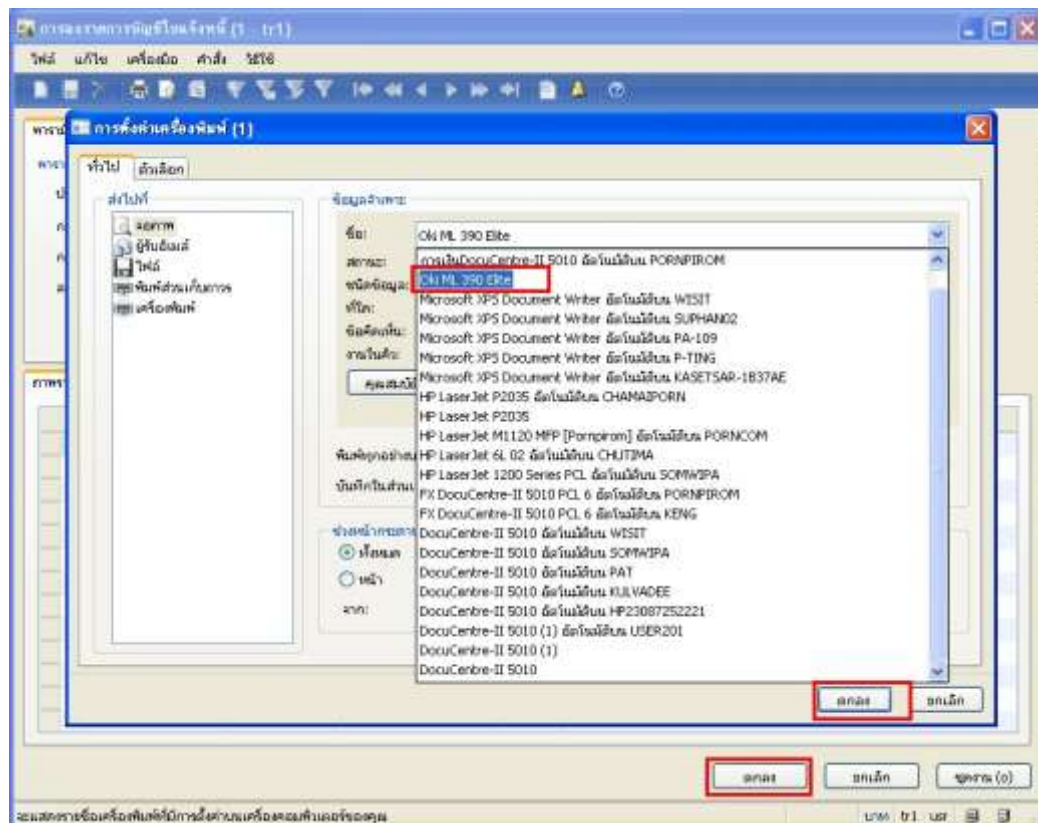
4.3 จากนั้นเมื่อออกไปเสร็จรับเงิน ปุ่มตรวจทาน >> ไปเสร็จรับเงิน



4.4 เลือกปุ่ม การตั้งค่าเครื่องพิมพ์ >> ใบแจ้งหนี้



4.5 เลือกเครื่องพิมพ์เป็นOki หรือEpson >> กดปุ่มตกลง >> กดปุ่มตกลงอีกครั้ง ***เลือกเครื่องพิมพ์ในครั้งแรกเท่านั้น ในครั้งต่อไประบบจะจำเครื่องพิมพ์ที่ใช้ออกใบเสร็จรับเงินเป็นOki หรือEpson



4.6 สังเกตหน้าจอตรวจทานใบเสร็จรับเงิน หน้ากระดาษจะเป็นขนาดกระดาษสำหรับใบเสร็จรับเงิน หากหน้ากระดาษมีขนาดกว้างเป็นA4 แปลว่ายังไม่ได้เลือกเครื่องพิมพ์เป็นOkiหรือEpsonตามข้อ1.5

ใบแจ้งหนี้ - รายงาน

ไฟล์ แก้ไข เครื่องมือ คำสั่ง วิธใช้

ตรวจทาน 1 / 1

กองคลัง

ลูกค้าขจร บุคคลภายนอก

7 พฤศจิกายน พ.ศ. 2555

1 ภาษีศุลกากร ที่จำรองนำส่ง - ภาษีเงินได้นิติบุคคลจากบุคคลภายนอก ภงด. 53	100.00
--	--------

หนึ่งร้อยบาทถ้วน

เงินสด

ธนาคาร สาขา

หน้า 1/1

บาท tr1 usr

เมื่อตรวจสอบแล้ว กดปุ่มปิดหน้าจอนี้ไป

4.7 หากตรวจทานเรียบร้อยแล้ว กดปุ่ม การผ่านรายการ >> ไปเสร็จรับเงิน

หัก ณ ที่จ่ายรอนำส่ง - ภาษีเงินได้บุคคลจากบุคคลภายนอก ภ.ง.ด. 53 (1 - tr1)

ข้อมูลการรับชำระ

ใบสั่งขาย

รายการเบิกสินค้า

การลงทะเบียนรายการเบิกสินค้า

บันทึกการจัดส่ง

ใบเสร็จรับเงิน/ใบแจ้งหนี้

แบบง่าย (c)

การผ่านรายการ (d)

ตรวจทาน (e)

การตั้งค่า (f)

ฟังก์ชัน (g)

การสอบถาม (h)

การตั้งค่า (m)

ฟังก์ชัน (n)

การสอบถาม (o)

สินค้าคงคลัง (q)

ราคาต่อหน่วย	ยอดเงินสุทธิ	ชื่อสินค้า
100.00	100.00	ภาษีหัก ณ ที่จ่ายรอนำส่ง - ภาษีเงินได้บุคคลจากบุคคล

4.8 เลือกปุ่ม การตั้งค่าเครื่องพิมพ์ >> ใบแจ้งหนี้

การลงรายการบัญชีใบแจ้งหนี้ (1 - tr1)

ไฟล์ แก้ไข เครื่องมือ คำสั่ง วิธีย่อย

พารามิเตอร์

ปริมาณ: ทั้งหมด

พิมพ์: ปัจจุบัน

การลงรายการบัญชี: ☒

การเลือกหลังสุด: ☐

ลดปริมาณ: ☐

ตัวเลือกการพิมพ์

พิมพ์ใบแจ้งหนี้: ☒

ใช้ปลายทางการจัดการการพิมพ์: ☐

พิมพ์ใบตราส่งสินค้าส่งคืน: ☐

พิมพ์ C.O.D.: ☐

เลือก (a)

เลือกบันทึกการจัดส่ง (b)

จัดเรียง (c)

รวม (d)

ภาษีขาย (e)

กำหนดการชำระเงิน (f)

การตั้งค่าเครื่องพิมพ์ (g)

ใบแจ้งหนี้

ใบแจ้งหนี้ (สำเนา)

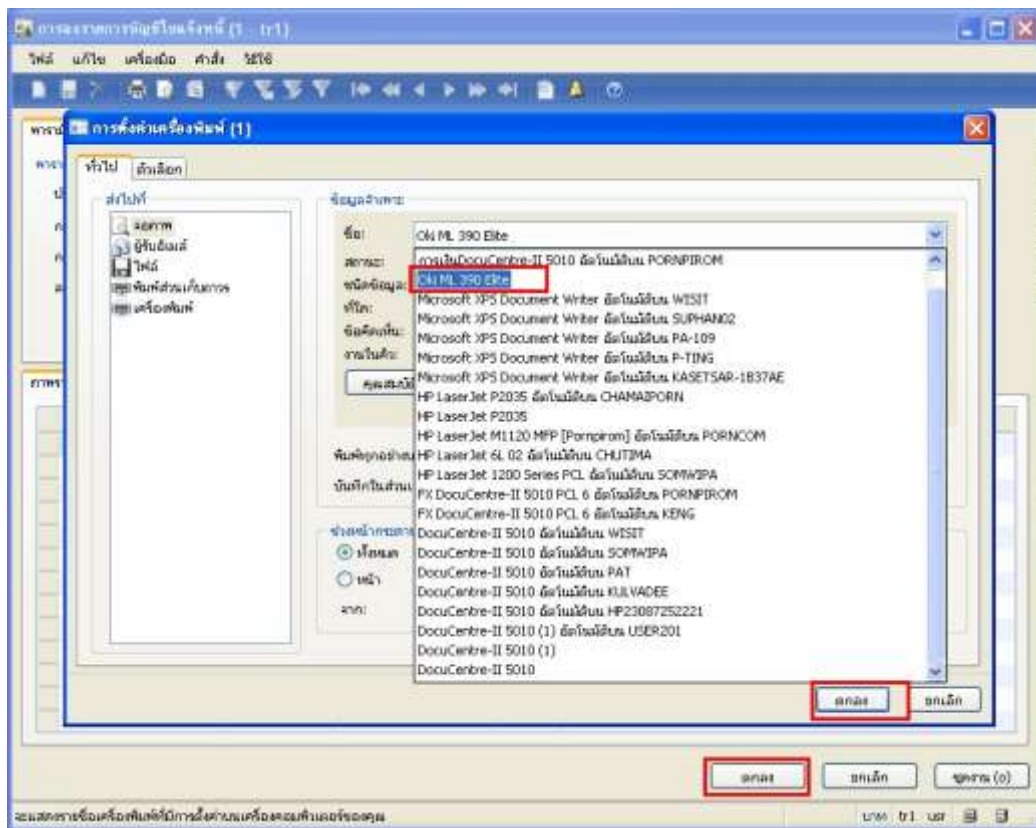
เรียกป้าย

เงินสดเมื่อได้ส่ง

อัปเดต	ใบสั่งขาย	ชื่อ	สกุลเงิน
✓	ใบแจ้งหนี้	562B31RC00008	ลูกค้าขาย บุคคลภายนอก บาท

ตกลง ยกเลิก ชุดงาน (o)

4.9 เลือกเครื่องพิมพ์เป็นOki หรือEpson >> กดปุ่มตกลง >> กดปุ่มตกลงอีกครั้ง ***เลือกเครื่องพิมพ์ในครั้งแรกเท่านั้น ในครั้งต่อไประบบจะจำเครื่องพิมพ์ที่ใช้ออกไปเสร็จรับเงินเป็นOki หรือEpson



- 4.10 สังเกตหน้าจอตรวจทานใบเสร็จรับเงิน หน้ากระดาษจะเป็นขนาดกระดาษสำหรับใบเสร็จรับเงิน หากหน้ากระดาษมีขนาดกว้างเป็นA4 แปลว่ายังไม่ได้เลือกเครื่องพิมพ์เป็นOki หรือEpsonตามข้อ1.5

ใบแจ้งหนี้ 562B31RI00010 - รายงาน

ไฟล์ แก้ไข เครื่องมือ คำสั่ง วิธีใช้

1 / 1

คลองคอง 562B31RI00010

ลูกค้าขจร บุคคลภายนอก 7 พฤศจิกายน พ.ศ. 2555

1 ภาษีพค. ณ ที่จ่ายรอนาสง - ภาษีเงินได้นิติบุคคลจากบุคคลภายนอก ภงด. 53	100.00
--	--------

หนึ่งร้อยบาทถ้วน 100.00

เงินสด

ธนาคาร สาขา

หน้า 1/1 บาท tr1 usr

4.14 กดปุ่มพิมพ์ >> ใบสำคัญ

สกุลเงิน	จำนวนเงิน(สกุลเงินธุรกรรม)	จำนวนเงิน
บาท	-100.00	100.00
บาท	100.00	100.00

4.15 จะเห็นว่าเครื่องพิมพ์จะเป็นเครื่องLaser หากต้องการเปลี่ยนเครื่องพิมพ์เป็นเครื่องอื่น สามารถกดปุ่ม ตัวเลือก และกด ตกลง

วันที่	ปี	บัญชีแยกประเภท	สมุดรายวัน	สกุลเงิน	จำนวนเงิน(สกุลเงินธุรกรรม)	จำนวนเงิน
7/11/2...		210204010601		บาท	-100.00	100.00
7/11/2...		110101010101		บาท	100.00	100.00

4.16 สังเกตหน้าจอ หน้ากระดาษจะเป็นขนาดกระดาษเป็นA4

[illegible]