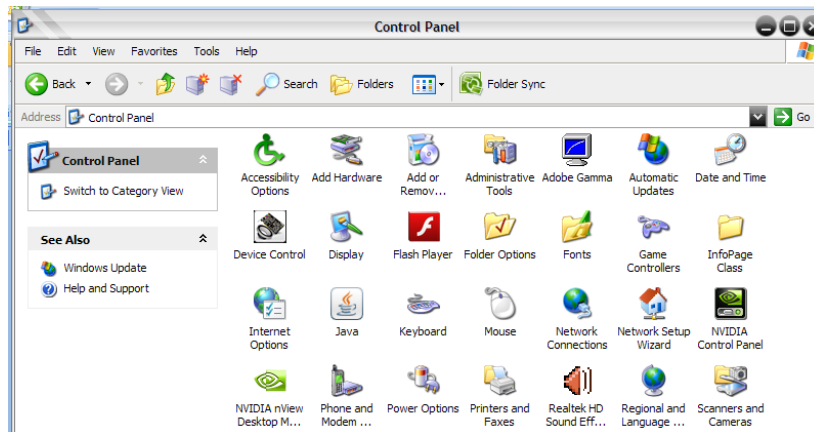
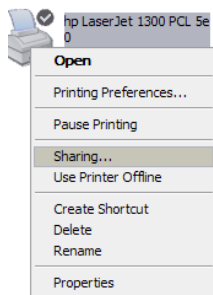


การ Share printer บน Windows XP

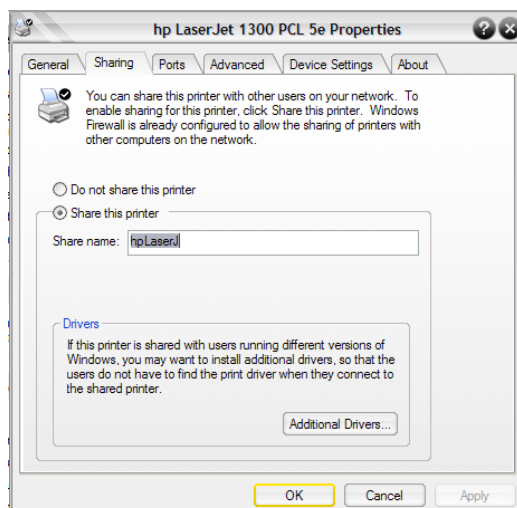
1. คลิกปุ่มคำสั่ง Start > Control Panel > Printer and Fax



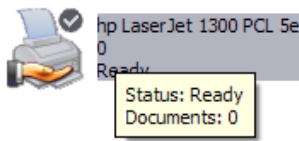
2. คลิกขวาที่ไอคอนเครื่องพิมพ์ที่ต้องการ Share และเลือก Sharing...



3. เลือกช่อง Share this printer สามารถใส่ชื่ออะไรก็ได้แล้ว กด OK



4. จะได้รูปไอคอนที่มีรูปมือปรากฏที่เครื่อง Printer



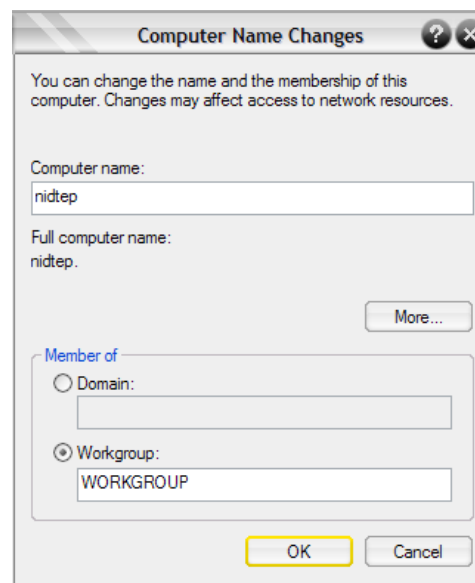
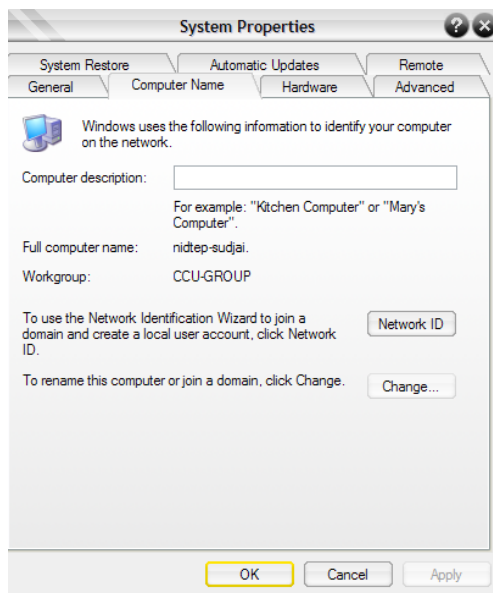
5. Set Workgroup เครื่องตัวที่จะ Share ให้เหมือนกับตัวที่ต้อง Share ใช้ด้วยกัน ไปคลิกปุ่มคำสั่ง

Start > Control Panel > System



6. เลือกช่อง Computer Name แล้วกด Chang ใส่ชื่ออะไรก็ได้ ห้ามซ้ำกับเครื่องอื่น ส่วน ช่อง

Work Group ต้องใส่ชื่อเหมือนกัน แล้วกด OK เครื่องคอมพิวเตอร์ และทำการ Restart

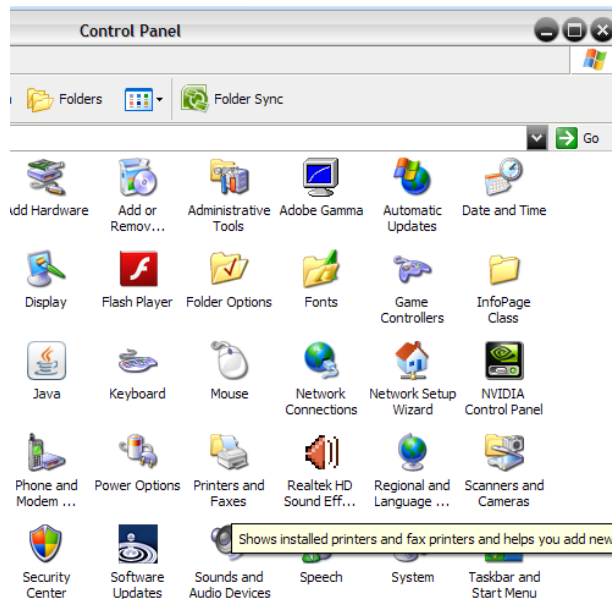


7. เสร็จสิ้นการเปิด Share ของเครื่อง Printer ที่ต้องการให้ Share

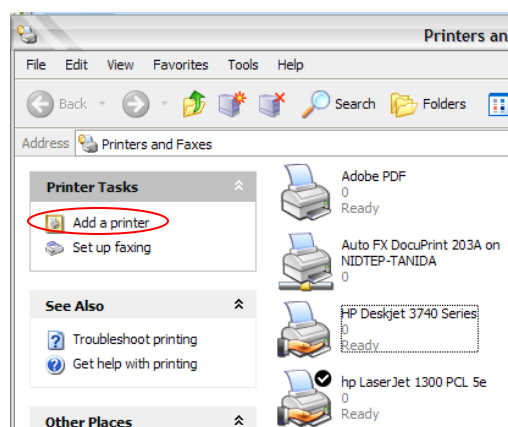


การหาเครื่อง Printer ที่เปิด Share ในวง Work Group เดียวกัน บน Windows XP

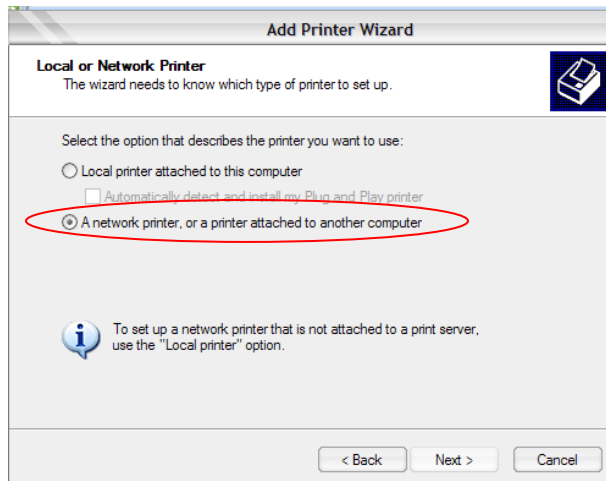
1. คลิกปุ่มคำสั่ง Start > Control Panel > Printer and Fax



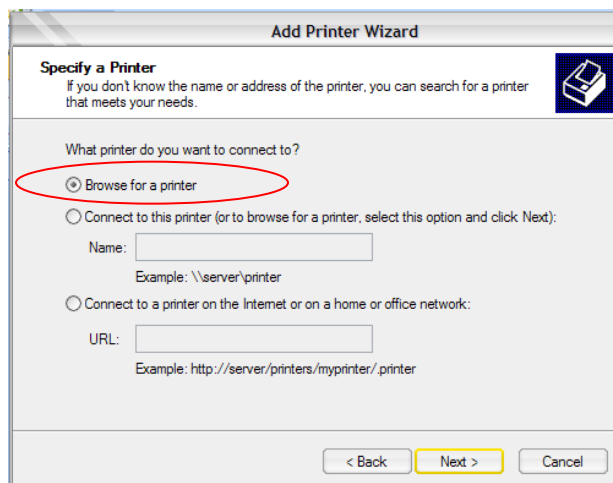
2. ทำการ คลิกเลือก Add a printer



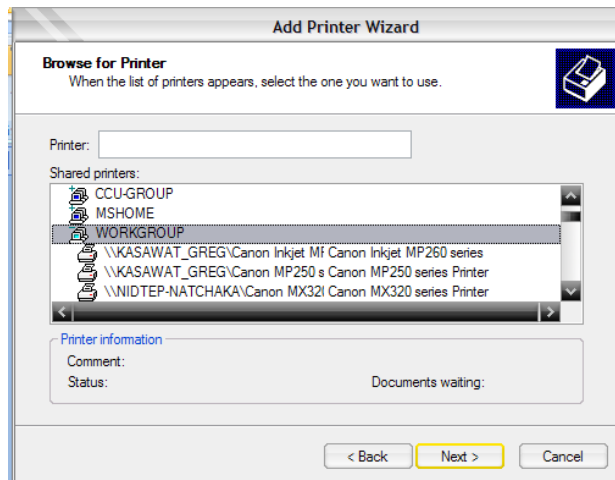
3. ทำการขั้นตอนการ Add a printer จนถึงหน้าดังนี้ ให้เลือก A network printer. Or a printer attacher computer และกด Next



4. เลือก Browse for a printer และกด Next



5. กดที่ group เดียวกัน เช่น ข้างบน เลือกเป็น Work group ก็ต้องเลือกที่กลุ่ม Work group เหมือนกัน และเลือกชื่อเครื่อง Print ที่ต้องการ



6. ทำตามขั้นตอนต่อไปจนเห็นว่า status: จะขึ้นว่า Ready แล้ว กด next เป็นอันเสร็จสิ้น ก็จะได้ เครื่อง Print ที่ต้องการจะใช้ร่วมกัน อยู่ใน Printers and Faxes ในเครื่อง Computer

